



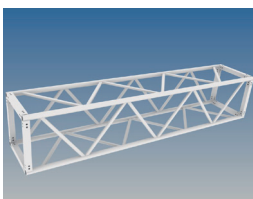
# Katalog 2023

# Inhalt

1. Traversen und Zubehör
2. Systemzarge 16 <sup>2</sup>/<sub>3</sub> und 20 mit Zubehör
3. Drehscheiben und Steuerung
4. Bühnenwagenprofil, Räder und Up2Move
5. Tribünen und Einschubtribüne
6. Dekorbau und 3D-Systemzarge
7. Laststangen StarTrack 1 und 2
8. Schienensysteme Silent Move und Zubehör
9. Ballettwagen
10. Konzertzimmer

# 1. HOAC<sup>®</sup> TRAVERSEN

- 1.1 Vierpunkttraversen
- 1.2 Vierpunkttraversen Zubehör
- 1.3 Dreipunkttraversen
- 1.4 Dreipunkttraversen Zubehör
- 1.5 Zweipunkttraversen
- 1.6 Zweipunkttraversen Zubehör
- 1.T Technische Daten



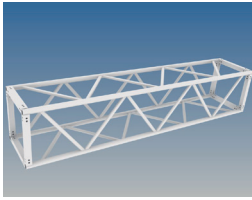
### Vierpunkttraverse 300/4M

| Bestellnummer    | Artikelnummer   | Länge  |
|------------------|-----------------|--------|
| K001.500/300/4M  | 001.10000106.00 | 500mm  |
| K001.1000/300/4M | 001.10000099.00 | 1000mm |
| K001.1500/300/4M | 001.10000098.00 | 1500mm |
| K001.2000/300/4M | 001.10000097.00 | 2000mm |
| K001.2300/300/4M | 001.10000100.00 | 2300mm |
| K001.2500/300/4M | 001.10000096.00 | 2500mm |
| K001.3000/300/4M | 001.10000104.00 | 3000mm |
| K001.3500/300/4M | 001.10000105.00 | 3500mm |
| K001.4000/300/4M | 001.10000095.00 | 4000mm |
| K001.4500/300/4M | 001.10000094.00 | 4500mm |
| K001.5000/300/4M | 001.10000103.00 | 5000mm |

### Vierpunkttraverse 300/4S

| Bestellnummer    | Artikelnummer   | Länge  |
|------------------|-----------------|--------|
| K001.500/300/4S  | 001.10000117.00 | 500mm  |
| K001.1000/300/4S | 001.10000116.00 | 1000mm |
| K001.1500/300/4S | 001.10000115.00 | 1500mm |
| K001.2000/300/4S | 001.10000114.00 | 2000mm |
| K001.2300/300/4S | 001.10000113.00 | 2300mm |
| K001.2500/300/4S | 001.10000112.00 | 2500mm |
| K001.3000/300/4S | 001.10000107.00 | 3000mm |
| K001.3500/300/4S | 001.10000108.00 | 3500mm |
| K001.4000/300/4S | 001.10000109.00 | 4000mm |
| K001.4500/300/4S | 001.10000110.00 | 4500mm |
| K001.5000/300/4S | 001.10000111.00 | 5000mm |

Alle Traversen liefern wir mit einem vollständigen Satz Schrauben, Muttern und Scheiben.  
 Neben den Standardlängen produzieren wir auch Sonderlängen und -größen.  
 Pulverbeschichtung optional ist erhältlich in RAL und NTSC Code.  
 Für Verwendung im Freien empfehlen wir Nirosta Verbinder.



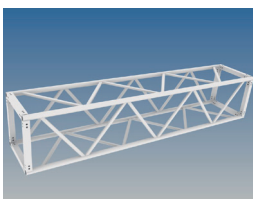
## Vierpunkttraverse 500/4

| Bestellnummer   | Artikelnummer   | Länge  |
|-----------------|-----------------|--------|
| K001.500/500/4  | 001.10000131.00 | 500mm  |
| K001.1000/500/4 | 001.10000130.00 | 1000mm |
| K001.1500/500/4 | 001.10000129.00 | 1500mm |
| K001.1900/500/4 | 001.10000123.00 | 1900mm |
| K001.2000/500/4 | 001.10000128.00 | 2000mm |
| K001.2500/500/4 | 001.10000127.00 | 2500mm |
| K001.3000/500/4 | 001.10000126.00 | 3000mm |
| K001.3500/500/4 | 001.10000125.00 | 3500mm |
| K001.4000/500/4 | 001.10000122.00 | 4000mm |
| K001.4500/500/4 | 001.10000132.00 | 4500mm |
| K001.5000/500/4 | 001.10000124.00 | 5000mm |

## Vierpunkttraverse 700/4

| Bestellnummer   | Artikelnummer   | Länge  |
|-----------------|-----------------|--------|
| K001.1000/700/4 | 001.10000141.00 | 1000mm |
| K001.1500/700/4 | 001.10000140.00 | 1500mm |
| K001.2000/700/4 | 001.10000139.00 | 2000mm |
| K001.2500/700/4 | 001.10000133.00 | 2500mm |
| K001.3000/700/4 | 001.10000134.00 | 3000mm |
| K001.3500/700/4 | 001.10000135.00 | 3500mm |
| K001.4000/700/4 | 001.10000136.00 | 4000mm |
| K001.4500/700/4 | 001.10000137.00 | 4500mm |
| K001.5000/700/4 | 001.10000138.00 | 5000mm |

Alle Traversen liefern wir mit einem vollständigen Satz Schrauben, Muttern und Scheiben.  
Neben den Standardlängen produzieren wir auch Sonderlängen und -größen.  
Pulverbeschichtung optional ist erhältlich in RAL und NTSC Code.  
Für Verwendung im Freien empfehlen wir Nirosta Verbinder.

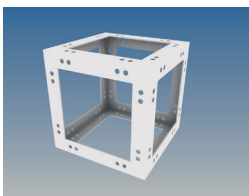


### Zubehör Vierpunkttraverse 300/4M

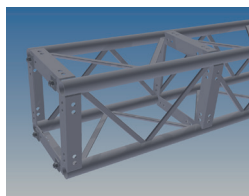
| Bestellnummer  | Artikelnummer   | Beschreibung                |
|----------------|-----------------|-----------------------------|
| K001.CB300/4M  | 001.10000150.00 | Würfel                      |
| K001.CO300/4M  | 001.10000078.00 | Verbinder 90°               |
| K001.TJ300/4M  | 001.10000004.00 | Dreifachabgang              |
| K001.WB300/4   | 001.10000145.00 | Wandkonsole                 |
| K001.KA300/4M  | 001.10000066.00 | Zusätzlicher Kopf - einfach |
| K001.DKA300/4M | 001.10000067.00 | Zusätzlicher Kopf - doppelt |
| K001.TH300/3-4 | 001.10000061.00 | Gizmo                       |

### Zubehör Vierpunkttraverse 300/4S

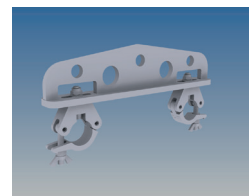
| Bestellnummer  | Artikelnummer   | Beschreibung                |
|----------------|-----------------|-----------------------------|
| K001.CB300/4S  | 001.10000151.00 | Würfel                      |
| K001.CO300/4S  | 001.10000079.00 | Verbinder 90°               |
| K001.TJ300/4S  | 001.10000005.00 | Dreifachabgang              |
| K001.WB300/4   | 001.10000145.00 | Wandkonsole                 |
| K001.KA300/4S  | 001.10000068.00 | Zusätzlicher Kopf - einfach |
| K001.DKA300/4S | 001.10000069.00 | Zusätzlicher Kopf - doppelt |
| K001.TH300/3-4 | 001.10000061.00 | Gizmo                       |



K001.CB300/4M



K001.KA300/4M



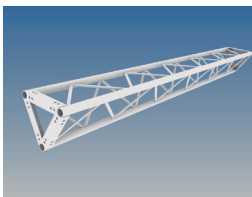
K001.TH300/3-4

## Zubehör Vierpunkttraverse 500/4

| Bestellnummer  | Artikelnummer   | Beschreibung                |
|----------------|-----------------|-----------------------------|
| K001.CB500/4   | 001.10000152.00 | Würfel                      |
| K001.CO500/4   | 001.10000081.00 | Verbinder 90°               |
| K001.TJ500/4   | 001.10000007.00 | Dreifachabgang              |
| K001.WB500/4   | 001.10000147.00 | Wandkonsole                 |
| K001.KA500/4   | 001.10000071.00 | Zusätzlicher Kopf - einfach |
| K001.DKA500/4  | 001.10000072.00 | Zusätzlicher Kopf - doppelt |
| K001.TH500/3-4 | 001.10000062.00 | Gizmo                       |

## Zubehör Vierpunkttraverse 700/4

| Bestellnummer  | Artikelnummer   | Beschreibung                |
|----------------|-----------------|-----------------------------|
| K001.CB700/4   | 001.10000153.00 | Würfel                      |
| K001.CO700/4   | 001.10000083.00 | Verbinder 90°               |
| K001.TJ700/4   | 001.10000009.00 | Dreifachabgang              |
| K001.WB700/4   | 001.10000149.00 | Wandkonsole                 |
| K001.KA700/4   | 001.10000074.00 | Zusätzlicher Kopf - einfach |
| K001.DKA700/4  | 001.10000075.00 | Zusätzlicher Kopf - doppelt |
| K001.TH700/3-4 | 001.10000063.00 | Gizmo                       |



### Dreipunkttraverse 300/3M

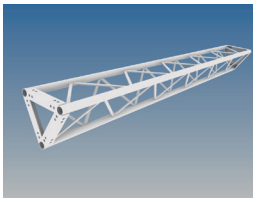
| Bestellnummer    | Artikelnummer   | Länge  |
|------------------|-----------------|--------|
| K001.500/300/3M  | 001.10000022.00 | 500mm  |
| K001.1000/300/3M | 001.10000010.00 | 1000mm |
| K001.1500/300/3M | 001.10000011.00 | 1500mm |
| K001.2000/300/3M | 001.10000012.00 | 2000mm |
| K001.2100/300/3M | 001.10000013.00 | 2100mm |
| K001.2500/300/3M | 001.10000014.00 | 2500mm |
| K001.3000/300/3M | 001.10000015.00 | 3000mm |
| K001.3500/300/3M | 001.10000016.00 | 3500mm |
| K001.4000/300/3M | 001.10000017.00 | 4000mm |
| K001.4500/300/3M | 001.10000018.00 | 4500mm |
| K001.5000/300/3M | 001.10000019.00 | 5000mm |

### Dreipunkttraverse 300/3S

| Bestellnummer    | Artikelnummer   | Länge  |
|------------------|-----------------|--------|
| K001.500/300/3S  | 001.10000023.00 | 500mm  |
| K001.1000/300/3S | 001.10000024.00 | 1000mm |
| K001.1500/300/3S | 001.10000025.00 | 1500mm |
| K001.2000/300/3S | 001.10000026.00 | 2000mm |
| K001.2100/300/3S | 001.10000027.00 | 2100mm |
| K001.2500/300/3S | 001.10000028.00 | 2500mm |
| K001.3000/300/3S | 001.10000029.00 | 3000mm |
| K001.3500/300/3S | 001.10000030.00 | 3500mm |
| K001.4000/300/3S | 001.10000031.00 | 4000mm |
| K001.4500/300/3S | 001.10000032.00 | 4500mm |
| K001.5000/300/3S | 001.10000033.00 | 5000mm |

Alle Traversen liefern wir mit einem vollständigen Satz Schrauben, Muttern und Scheiben.  
 Neben den Standardlängen produzieren wir auch Sonderlängen und -größen.  
 Pulverbeschichtung optional ist erhältlich in RAL und NTSC Code.  
 Für Verwendung im Freien empfehlen wir Nirosta Verbinder.





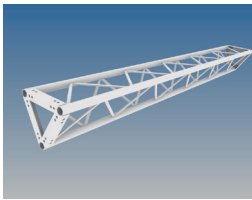
### Dreipunkttraverse 500/3

| Bestellnummer   | Artikelnummer   | Länge  |
|-----------------|-----------------|--------|
| K001.500/500/3  | 001.10000048.00 | 500mm  |
| K001.1000/500/3 | 001.10000047.00 | 1000mm |
| K001.1500/500/3 | 001.10000036.00 | 1500mm |
| K001.1700/500/3 | 001.10000037.00 | 1700mm |
| K001.2000/500/3 | 001.10000038.00 | 2000mm |
| K001.2500/500/3 | 001.10000039.00 | 2500mm |
| K001.3000/500/3 | 001.10000040.00 | 3000mm |
| K001.3500/500/3 | 001.10000041.00 | 3500mm |
| K001.4000/500/3 | 001.10000042.00 | 4000mm |
| K001.4500/500/3 | 001.10000043.00 | 4500mm |
| K001.5000/500/3 | 001.10000044.00 | 5000mm |

### Dreipunkttraverse 700/3

| Bestellnummer   | Artikelnummer   | Länge  |
|-----------------|-----------------|--------|
| K001.1000/700/3 | 001.10000053.00 | 1000mm |
| K001.1300/700/3 | 001.10000054.00 | 1300mm |
| K001.1500/700/3 | 001.10000052.00 | 1500mm |
| K001.2000/700/3 | 001.10000049.00 | 2000mm |
| K001.2500/700/3 | 001.10000051.00 | 2500mm |
| K001.3000/700/3 | 001.10000050.00 | 3000mm |
| K001.3500/700/3 | 001.10000055.00 | 3500mm |
| K001.4000/700/3 | 001.10000056.00 | 4000mm |
| K001.4500/700/3 | 001.10000057.00 | 4500mm |
| K001.5000/700/3 | 001.10000058.00 | 5000mm |

Alle Traversen liefern wir mit einem vollständigen Satz Schrauben, Muttern und Scheiben.  
Neben den Standardlängen produzieren wir auch Sonderlängen und -größen.  
Pulverbeschichtung optional ist erhältlich in RAL und NTSC Code.  
Für Verwendung im Freien empfehlen wir Nirosta Verbinder.



### Zubehör Dreipunkttraverse 300/3M

| Bestellnummer  | Artikelnummer   | Beschreibung                 |
|----------------|-----------------|------------------------------|
| K001.CO300/3M  | 001.10000076.00 | Verbinder 90°                |
| K001.COP300/3M | 001.10000084.00 | Verbinder 90° für Projektion |
| K001.TJ300/3M  | 001.10000002.00 | Dreifachabgang               |
| K001.WB300/3   | 001.10000144.00 | Wandkonsole                  |
| K001.TH300/3-4 | 001.10000061.00 | Gizmo                        |

### Zubehör Dreipunkttraverse 300/3S

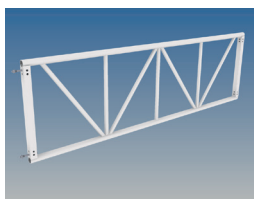
| Bestellnummer  | Artikelnummer   | Beschreibung                 |
|----------------|-----------------|------------------------------|
| K001.CO300/3S  | 001.10000077.00 | Verbinder 90°                |
| K001.COP300/3S | 001.10000085.00 | Verbinder 90° für Projektion |
| K001.TJ300/3S  | 001.10000003.00 | Dreifachabgang               |
| K001.WB300/3   | 001.10000144.00 | Wandkonsole                  |
| K001.TH300/3-4 | 001.10000061.00 | Gizmo                        |

### Zubehör Dreipunkttraverse 500/3

| Bestellnummer  | Artikelnummer   | Beschreibung                 |
|----------------|-----------------|------------------------------|
| K001.CO500/3   | 001.10000080.00 | Verbinder 90°                |
| K001.COP500/3  | 001.10000086.00 | Verbinder 90° für Projektion |
| K001.TJ500/3   | 001.10000006.00 | Dreifachabgang               |
| K001.WB500/3   | 001.10000146.00 | Wandkonsole                  |
| K001.TH500/3-4 | 001.10000062.00 | Gizmo                        |

### Zubehör Dreipunkttraverse 700/3

| Bestellnummer  | Artikelnummer   | Beschreibung                 |
|----------------|-----------------|------------------------------|
| K001.CO700/3   | 001.10000082.00 | Verbinder 90°                |
| K001.COP700/3  | 001.10000087.00 | Verbinder 90° für Projektion |
| K001.TJ700/3   | 001.10000008.00 | Dreifachabgang               |
| K001.WB700/3   | 001.10000148.00 | Wandkonsole                  |
| K001.TH700/3-4 | 001.10000063.00 | Gizmo                        |



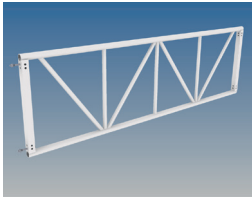
## Zweipunkttraverse 300/2M

| Bestellnummer    | Artikelnummer   | Länge  |
|------------------|-----------------|--------|
| K001.500/300/2M  | 001.10000158.00 | 500mm  |
| K001.1000/300/2M | 001.10000159.00 | 1000mm |
| K001.1500/300/2M | 001.10000160.00 | 1500mm |
| K001.2000/300/2M | 001.10000161.00 | 2000mm |
| K001.2300/300/2M | 001.10000162.00 | 2300mm |
| K001.2500/300/2M | 001.10000155.00 | 2500mm |
| K001.3000/300/2M | 001.10000163.00 | 3000mm |
| K001.3500/300/2M | 001.10000164.00 | 3500mm |
| K001.4000/300/2M | 001.10000165.00 | 4000mm |
| K001.4500/300/2M | 001.10000166.00 | 4500mm |
| K001.5000/300/2M | 001.10000167.00 | 5000mm |

## Zweipunkttraverse 300/2S

| Bestellnummer    | Artikelnummer   | Länge  |
|------------------|-----------------|--------|
| K001.500/300/2S  | 001.10000170.00 | 500mm  |
| K001.1000/300/2S | 001.10000171.00 | 1000mm |
| K001.1500/300/2S | 001.10000172.00 | 1500mm |
| K001.2000/300/2S | 001.10000173.00 | 2000mm |
| K001.2300/300/2S | 001.10000176.00 | 2300mm |
| K001.2500/300/2S | 001.10000174.00 | 2500mm |
| K001.3000/300/2S | 001.10000175.00 | 3000mm |
| K001.3500/300/2S | 001.10000177.00 | 3500mm |
| K001.4000/300/2S | 001.10000178.00 | 4000mm |
| K001.4500/300/2S | 001.10000179.00 | 4500mm |
| K001.5000/300/2S | 001.10000180.00 | 5000mm |

Alle Traversen liefern wir mit einem vollständigen Satz Schrauben, Muttern und Scheiben.  
 Neben den Standardlängen produzieren wir auch Sonderlängen und -größen.  
 Pulverbeschichtung optional ist erhältlich in RAL und NTSC Code.  
 Für Verwendung im Freien empfehlen wir Nirosta Verbinder.



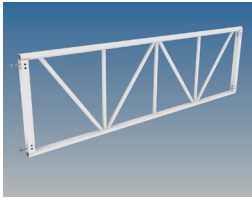
## Zweipunkttraverse 500/2

| Bestellnummer   | Artikelnummer   | Länge  |
|-----------------|-----------------|--------|
| K001.500/500/2  | 001.10000184.00 | 500mm  |
| K001.1000/500/2 | 001.10000183.00 | 1000mm |
| K001.1500/500/2 | 001.10000185.00 | 1500mm |
| K001.1900/500/2 | 001.10000186.00 | 1900mm |
| K001.2000/500/2 | 001.10000187.00 | 2000mm |
| K001.2500/500/2 | 001.10000188.00 | 2500mm |
| K001.3000/500/2 | 001.10000189.00 | 3000mm |
| K001.3500/500/2 | 001.10000190.00 | 3500mm |
| K001.4000/500/2 | 001.10000191.00 | 4000mm |
| K001.4500/500/2 | 001.10000192.00 | 4500mm |
| K001.5000/500/2 | 001.10000193.00 | 5000mm |

## Zweipunkttraverse 700/2

| Bestellnummer   | Artikelnummer   | Länge  |
|-----------------|-----------------|--------|
| K001.1000/700/2 | 001.10000198.00 | 1000mm |
| K001.1500/700/2 | 001.10000197.00 | 1500mm |
| K001.2000/700/2 | 001.10000196.00 | 2000mm |
| K001.2500/700/2 | 001.10000206.00 | 2500mm |
| K001.3000/700/2 | 001.10000199.00 | 3000mm |
| K001.3500/700/2 | 001.10000200.00 | 3500mm |
| K001.4000/700/2 | 001.10000201.00 | 4000mm |
| K001.4500/700/2 | 001.10000202.00 | 4500mm |
| K001.5000/700/2 | 001.10000203.00 | 5000mm |

Alle Traversen liefern wir mit einem vollständigen Satz Schrauben, Muttern und Scheiben.  
Neben den Standardlängen produzieren wir auch Sonderlängen und -größen.  
Pulverbeschichtung optional ist erhältlich in RAL und NTSC Code.  
Für Verwendung im Freien empfehlen wir Nirosta Verbinder.



### Zubehör Zweipunkttraverse 300/2M

| Bestellnummer    | Artikelnummer   | Beschreibung                |
|------------------|-----------------|-----------------------------|
| K001.KA300/2M    | 001.10000064.00 | Zusätzlicher Kopf - einfach |
| K001.TH300-700/2 | 590.10000036.00 | Doughty O-Ring              |

### Zubehör Zweipunkttraverse 300/2S

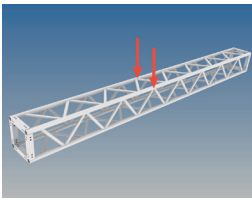
| Bestellnummer    | Artikelnummer   | Beschreibung                |
|------------------|-----------------|-----------------------------|
| K001.KA300/2S    | 001.10000065.00 | Zusätzlicher Kopf - einfach |
| K001.TH300-700/2 | 590.10000036.00 | Doughty O-Ring              |

### Zubehör Zweipunkttraverse 500/2

| Bestellnummer    | Artikelnummer   | Beschreibung                |
|------------------|-----------------|-----------------------------|
| K001.KA500/2     | 001.10000070.00 | Zusätzlicher Kopf - einfach |
| K001.TH300-700/2 | 590.10000036.00 | Doughty O-Ring              |

### Zubehör Zweipunkttraverse 700/2

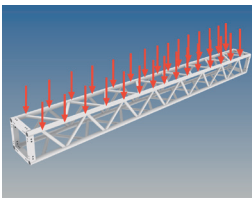
| Bestellnummer    | Artikelnummer   | Beschreibung                |
|------------------|-----------------|-----------------------------|
| K001.KA700/2     | 001.10000073.00 | Zusätzlicher Kopf - einfach |
| K001.TH300-700/2 | 590.10000036.00 | Doughty O-Ring              |



### Belastungstabelle Vierpunkttraverse Einzellast F(kN)

| System | 2m    | 3m    | 4m    | 5m    | 6m    | 7m   | 8m   | 9m   |
|--------|-------|-------|-------|-------|-------|------|------|------|
| 300/4M | 8,47  | 8,42  | 7,48  | 5,94  | 4,90  | 4,15 | 3,58 | 3,14 |
| 300/4S | 12,25 | 11,44 | 9,90  | 7,83  | 6,44  | 5,44 | 4,67 | 4,06 |
| 500/4  | 12,94 | 12,48 | 11,82 | 11,26 | 10,64 | 9,32 | 8,08 | 7,11 |
| 700/4  |       |       |       |       |       |      |      |      |

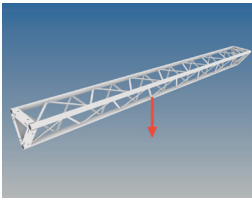
| System | 10m  | 11m  | 12m  | 13m  | 14m  | 15m  | 16m  | 17m |
|--------|------|------|------|------|------|------|------|-----|
| 300/4M | 2,77 | 2,47 | 2,22 | 2,00 | 1,80 | 1,63 | 1,48 |     |
| 300/4S | 3,57 | 3,16 | 2,81 | 2,50 | 2,23 | 2,00 | 1,78 |     |
| 500/4  | 6,32 | 5,67 | 5,12 | 4,65 | 4,24 | 3,89 | 3,57 |     |
| 700/4  |      |      |      |      |      |      |      |     |



### Belastungstabelle Vierpunkttraverse Streckenlast p(kN/m)

| System | 2m    | 3m   | 4m   | 5m   | 6m   | 7m   | 8m   | 9m   |
|--------|-------|------|------|------|------|------|------|------|
| 300/4M | 4,23  | 2,80 | 2,09 | 1,66 | 1,37 | 1,17 | 0,89 | 0,69 |
| 300/4S | 10,43 | 6,92 | 4,95 | 3,13 | 2,14 | 1,55 | 1,16 | 0,90 |
| 500/4  | 10,42 | 6,92 | 5,17 | 4,13 | 3,40 | 2,66 | 2,02 | 1,58 |
| 700/4  | 10,59 | 7,03 | 5,25 | 4,19 | 3,48 | 2,97 | 2,59 | 2,29 |

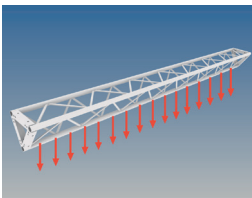
| System | 10m  | 11m  | 12m  | 13m  | 14m  | 15m  | 16m  | 17m |
|--------|------|------|------|------|------|------|------|-----|
| 300/4M | 0,55 | 0,45 | 0,37 | 0,30 | 0,25 | 0,21 | 0,18 |     |
| 300/4S | 0,71 | 0,57 | 0,46 | 0,38 | 0,32 | 0,26 | 0,22 |     |
| 500/4  | 1,26 | 1,03 | 0,85 | 0,71 | 0,60 | 0,51 | 0,44 |     |
| 700/4  |      |      |      |      |      |      |      |     |



### Belastungstabelle Dreipunkttraverse Einzellast F(kN)

| System | 2m    | 3m   | 4m   | 5m   | 6m   | 7m   | 8m   | 9m   |
|--------|-------|------|------|------|------|------|------|------|
| 300/3M |       |      |      |      |      |      |      |      |
| 300/3S |       |      |      |      |      |      |      |      |
| 500/3  | 10,42 | 9,39 | 7,11 | 5,62 | 4,61 | 3,88 | 3,32 | 2,87 |
| 700/3  |       |      |      |      |      |      |      |      |

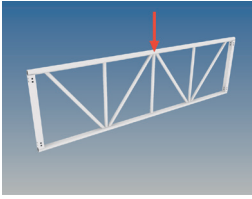
| System | 10m  | 11m  | 12m  | 13m  | 14m  | 15m  | 16m  | 17m |
|--------|------|------|------|------|------|------|------|-----|
| 300/3M |      |      |      |      |      |      |      |     |
| 300/3S |      |      |      |      |      |      |      |     |
| 500/3  | 2,51 | 2,21 | 1,95 | 1,72 | 1,52 | 1,34 | 1,18 |     |
| 700/3  |      |      |      |      |      |      |      |     |



### Belastungstabelle Dreipunkttraverse Streckenlast p(kN/m)

| System | 2m   | 3m   | 4m   | 5m   | 6m   | 7m   | 8m   | 9m   |
|--------|------|------|------|------|------|------|------|------|
| 300/3M |      |      |      |      |      |      |      |      |
| 300/3S |      |      |      |      |      |      |      |      |
| 500/3  | 9,02 | 6,00 | 3,56 | 2,25 | 1,53 | 1,10 | 0,83 | 0,64 |
| 700/3  |      |      |      |      |      |      |      |      |

| System | 10m  | 11m  | 12m  | 13m  | 14m  | 15m  | 16m  | 17m |
|--------|------|------|------|------|------|------|------|-----|
| 300/3M |      |      |      |      |      |      |      |     |
| 300/3S |      |      |      |      |      |      |      |     |
| 500/3  | 0,50 | 0,40 | 0,32 | 0,26 | 0,21 | 0,18 | 0,14 |     |
| 700/3  |      |      |      |      |      |      |      |     |

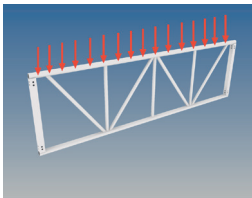


### Belastungstabelle Zweipunkttraverse Einzellast F(kN)

| System            | 2m   | 3m   | 4m   | 5m   | 6m   | 7m   | 8m   | 9m   |
|-------------------|------|------|------|------|------|------|------|------|
| 300/2M            |      |      |      |      |      |      |      |      |
| 300/2S            |      |      |      |      |      |      |      |      |
| 500/2             | 6,40 | 3,32 | 1,37 | 0,70 | 0,39 |      |      |      |
| 500/2 gestützt 2m | 6,40 | 6,14 | 4,72 | 3,71 | 3,01 | 2,51 | 2,12 | 1,81 |

| System            | 10m  | 11m  | 12m  | 13m  | 14m  | 15m  | 16m  | 17m |
|-------------------|------|------|------|------|------|------|------|-----|
| 300/2M            |      |      |      |      |      |      |      |     |
| 300/2S            |      |      |      |      |      |      |      |     |
| 500/2 gestützt 2m | 1,55 | 1,34 | 1,15 | 0,99 | 0,84 | 0,71 | 0,59 |     |
| 700/2             |      |      |      |      |      |      |      |     |



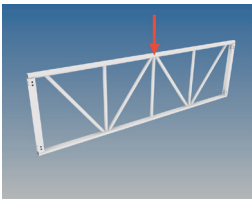
### Belastungstabelle Zweipunkttraverse Streckenlast p(kN/m)

| System            | 2m   | 3m   | 4m   | 5m   | 6m   | 7m   | 8m   | 9m   |
|-------------------|------|------|------|------|------|------|------|------|
| 300/2M            |      |      |      |      |      |      |      |      |
| 300/2S            |      |      |      |      |      |      |      |      |
| 500/2             | 5,17 | 2,05 | 0,68 | 0,28 | 0,13 |      |      |      |
| 500/2 gestützt 2m | 5,17 | 3,43 | 2,36 | 1,48 | 1,00 | 0,71 | 0,53 | 0,40 |

| System         | 10m  | 11m  | 12m  | 13m  | 14m  | 15m  | 16m  | 17m |
|----------------|------|------|------|------|------|------|------|-----|
| 300/2M         |      |      |      |      |      |      |      |     |
| 300/2S         |      |      |      |      |      |      |      |     |
| 500/2 gestützt | 0,31 | 0,24 | 0,19 | 0,15 | 0,12 | 0,09 | 0,07 |     |
| 700/2          |      |      |      |      |      |      |      |     |





## Gewichtstabelle Traversen (Kg)

| System | 1000mm | 1500mm | 2000mm | 2500mm | 3000mm | 3500mm | 4000m |
|--------|--------|--------|--------|--------|--------|--------|-------|
| 300/4M | 8,6    | 11,6   | 14,7   | 17,5   | 20,5   | 23,5   | 26,6  |
| 300/4S | 13,6   | 17,2   | 20,8   | 24,4   | 28,0   | 31,5   | 35,1  |
| 500/4  | 17,0   | 20,6   | 24,2   | 27,7   | 32,0   | 35,5   | 39,0  |
| 700/4  | 22,2   | 25,0   | 30,1   | 35,2   | 40,3   | 43,2   | 48,3  |

| System | 1000mm | 1500mm | 2000mm | 2500mm | 3000mm | 3500mm | 4000m |
|--------|--------|--------|--------|--------|--------|--------|-------|
| 300/3M | 6,6    | 8,7    | 11,0   | 13,2   | 15,5   | 17,8   | 20,0  |
| 300/3S | 10,4   | 12,8   | 15,8   | 18,4   | 21,2   | 23,9   | 26,6  |
| 500/3  | 13,0   | 15,7   | 18,4   | 21,0   | 24,2   | 26,8   | 29,0  |
| 700/3  | 16,9   | 19,0   | 22,8   | 26,6   | 30,5   | 32,6   | 36,5  |

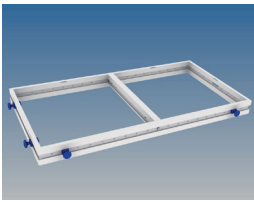
| System | 1000mm | 1500mm | 2000mm | 2500mm | 3000mm | 3500mm | 4000m |
|--------|--------|--------|--------|--------|--------|--------|-------|
| 300/2M | 3,4    | 4,8    | 6,1    | 7,4    | 8,7    | 10,0   | 11,4  |
| 300/2S | 4,7    | 6,2    | 7,7    | 9,0    | 10,5   | 12,0   | 13,5  |
| 500/2  | 5,6    | 7,0    | 8,5    | 10,0   | 11,5   | 12,9   | 14,4  |
| 700/2  | 6,9    | 8,2    | 10,0   | 11,9   | 13,7   | 15,0   | 16,9  |

## Gewichtstabelle Zubehör (Kg)

| System | corner |
|--------|--------|
| 300/4M | 5,2    |
| 300/4S | 10,9   |
| 500/4  | 15,7   |
| 700/4  | 22,8   |

## 2. **HOAC**<sup>®</sup> Podeste und Bühnen

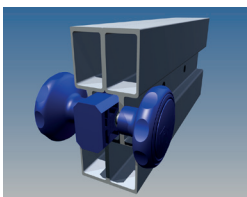
- 2.1 Systemzarge 16 <sup>2</sup>/<sub>3</sub>
- 2.2 Systemzarge 20
- 2.3 Dreieckszarge 16 <sup>2</sup>/<sub>3</sub> und 20
- 2.4 Profile und Zubehör
- 2.5 Füße und Zubehör
- 2.6 Teleskopfüße mit Exzenterbolzen
- 2.7 Teleskopfüße und Zubehör
- 2.8 V-Rahmen teleskopierbar und Zubehör
- 2.9 V-Rahmen Einzelteile
- 2.10 Diagonal- und Horizontalriegel für V-Rahmen
- 2.11 Eindecktafeln
- 2.12 Eindecktafeln Zubehör
- 2.13 Geländer
- 2.T Technische Daten



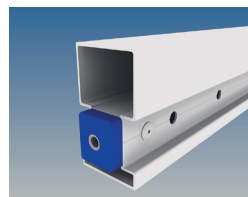
## Systemzarge 16 <sup>2</sup>/<sub>3</sub> geschweißt

| Bestellnummer | Artikelnummer   | Länge  | Breite | Zwischenriegel | Kulissenstein |
|---------------|-----------------|--------|--------|----------------|---------------|
| K002.Z1/1-16  | 002.10001091.00 | 1000mm | 1000mm | 0              | 4             |
| K002.Z2/1-16  | 002.10001052.00 | 2000mm | 1000mm | 1              | 4             |
| K002.Z3/1-16  | 002.10001092.00 | 3000mm | 1000mm | 2              | 5             |
| K002.Z4/1-16  | 002.10001093.00 | 4000mm | 1000mm | 3              | 6             |
| K002.Z5/1-16  | 002.10001095.00 | 5000mm | 1000mm | 4              | 7             |
| K002.Z6/1-16  | 002.10001096.00 | 6000mm | 1000mm | 5              | 8             |
| K002.Z0/0-16  | 002.10001103.00 | 500mm  | 500mm  | 0              | 2             |
| K002.Z1/0-16  | 002.10001101.00 | 1000mm | 500mm  | 0              | 3             |
| K002.Z2/0-16  | 002.10001100.00 | 2000mm | 500mm  | 1              | 3             |
| K002.Z3/0-16  | 002.10001099.00 | 3000mm | 500mm  | 2              | 4             |
| K002.Z4/0-16  | 002.10001098.00 | 4000mm | 500mm  | 3              | 5             |
| K002.Z5/0-16  | 002.10001097.00 | 5000mm | 500mm  | 4              | 6             |
| K002.Z6/0-16  | 002.10001053.00 | 6000mm | 500mm  | 5              | 7             |

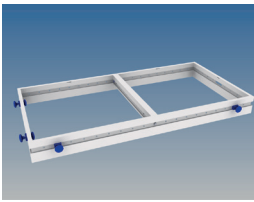
Alle Zargen liefern wir mit einem vollständigen Satz Kulissensteine und Zwischenriegel.  
 Neben den Standardlängen produzieren wir auch Sonderlängen und -formen.  
 Pulverbeschichtung ist optional erhältlich in RAL und NTSC Code.



K002.ZE04



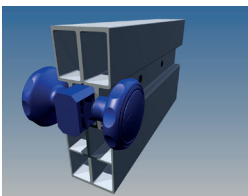
K002.ZR1000



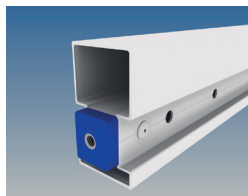
## Systemzarge 20 geschweißt

| Bestellnummer | Artikelnummer   | Länge  | Breite | Zwischenriegel | Kulissenstein |
|---------------|-----------------|--------|--------|----------------|---------------|
| K002.Z1/1-20  | 002.10001237.00 | 1000mm | 1000mm | 0              | 4             |
| K002.Z2/1-20  | 002.10001238.00 | 2000mm | 1000mm | 1              | 4             |
| K002.Z3/1-20  | 002.10001239.00 | 3000mm | 1000mm | 2              | 5             |
| K002.Z4/1-20  | 002.10001240.00 | 4000mm | 1000mm | 3              | 6             |
| K002.Z5/1-20  | 002.10001241.00 | 5000mm | 1000mm | 4              | 7             |
| K002.Z6/1-20  | 002.10001242.00 | 6000mm | 1000mm | 5              | 8             |
| K002.Z0/0-20  | 002.10001236.00 | 500mm  | 500mm  | 0              | 2             |
| K002.Z1/0-20  | 002.10001248.00 | 1000mm | 500mm  | 0              | 3             |
| K002.Z2/0-20  | 002.10001249.00 | 2000mm | 500mm  | 1              | 3             |
| K002.Z3/0-20  | 002.10001250.00 | 3000mm | 500mm  | 2              | 4             |
| K002.Z4/0-20  | 002.10001251.00 | 4000mm | 500mm  | 3              | 5             |
| K002.Z5/0-20  | 002.10001252.00 | 5000mm | 500mm  | 4              | 6             |
| K002.Z6/0-20  | 002.10001253.00 | 6000mm | 500mm  | 5              | 7             |

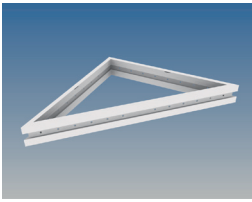
Alle Zargen liefern wir mit einem vollständigen Satz Kulissensteine und Zwischenriegel.  
 Neben den Standardlängen produzieren wir auch Sonderlängen und -formen.  
 Pulverbeschichtung ist optional erhältlich in RAL und NTSC Code.



K002.ZE04



K002.ZR1000



### Dreieckszarge 16 <sup>2</sup>/<sub>3</sub> geschweißt

| Bestellnummer<br>hinzuf.: L/R | Artikelnummer   | Länge  | Breite | Zwischenriegel | Kulissenstein |
|-------------------------------|-----------------|--------|--------|----------------|---------------|
| K002.Z1/1E-16                 | 002.10001104.00 | 1000mm | 1000mm | 0              | 4             |
| K002.Z2/1E-16R                | 002.10001109.00 | 2000mm | 1000mm | 1              | 4             |
| K002.Z2/1E-16L                | 002.10001108.00 | 2000mm | 1000mm | 1              | 4             |

#### Achtung:

Dreieckszargen mit einer Länge von mehr als 1m können nicht mehr spitz gefertigt werden. Die Kante bildet sich zu scharf aus und die Sägen können den Schnitt nicht durchführen. In diesem Fall wird eine Kopfplatte eingeschweißt an der Stelle, an der die beiden zulaufenden Profile sich treffen, Breite also 60mm. Die Zarge verkürzt sich entsprechend und das Holz steht frei über.

### Dreieckszarge 20 geschweißt

| Bestellnummer<br>hinzuf.: L/R | Artikelnummer   | Länge  | Breite | Zwischenriegel | Kulissenstein |
|-------------------------------|-----------------|--------|--------|----------------|---------------|
| K002.Z1/1E-20                 | 002.10001267.00 | 1000mm | 1000mm | 0              | 4             |
| K002.Z2/1E-20R                | 002.10001271.00 | 2000mm | 1000mm | 1              | 4             |
| K002.Z2/1E-20L                | 002.10001270.00 | 2000mm | 1000mm | 1              | 4             |

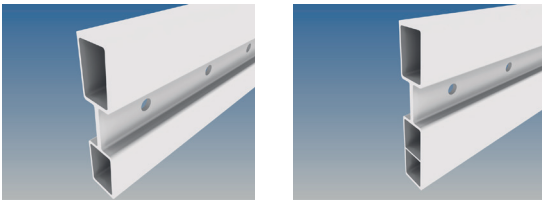
#### Achtung:

Dreieckszargen mit einer Länge von mehr als 1m können nicht mehr spitz gefertigt werden. Die Kante bildet sich zu scharf aus und die Sägen können den Schnitt nicht durchführen. In diesem Fall wird eine Kopfplatte eingeschweißt an der Stelle, an der die beiden zulaufenden Profile sich treffen, Breite also 60mm. Die Zarge verkürzt sich entsprechend und das Holz steht frei über.

Fügen Sie ein R oder L ein für rechte oder linke Dreieckszarge.  
 Alle Zargen liefern wir mit einem vollständigen Satz Kulissensteine und Zwischenriegel.  
 Neben den Standardlängen produzieren wir auch Sonderlängen und -formen.  
 Pulverbeschichtung ist optional erhältlich in RAL und NTSC Code.



K002.Z1/1E



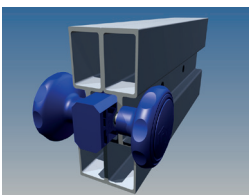
## Profile

| Bestellnummer | Artikelnummer   | Beschreibung   | Länge  |
|---------------|-----------------|--|--------|
| K002.Z16-6    | 110.10000113.00 | Zargenprofile System 16 <sup>2</sup> / <sub>3</sub>                      | 6055mm |
| K002.Z16-G6   | 002.10001105.00 | Zargenprofile System 16 <sup>2</sup> / <sub>3</sub> , inkl. 12mm Lochung | 6055mm |
| K002.Z20-6    | 110.10000135.00 | Zargenprofile System 20  | 6055mm |
| K002.Z20-G6   | 002.10001243.00 | Zargenprofile System 20, inkl. 12mm Lochung                              | 6055mm |
| 00.CB         |                 | Biegen 6m Profil (Mindestradius 1000mm )                                 |        |
| 00.CC         |                 | Zuschnittskosten (45°- 90°)  |        |

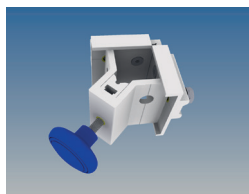
Verkauf von Profilen nur in Längen von 6m. Wir schneiden von 45° bis 90°. Verschnitt verbleibt beim Kunden.

## Systemzarge 16<sup>2</sup>/<sub>3</sub> und 20 Zubehör

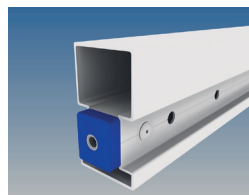
| Bestellnummer   | Artikelnummer   | Beschreibung                              | Länge |
|-----------------|-----------------|---|-------|
| K002.ZE04       | 002.10000118.00 | Kulissenstein inkl. 2x M10 Knebelschraube |       |
| K002.ZR1000     | 002.10001024.00 | Zwischenriegel 1m                         | 940mm |
| K002.ZR500      | 002.10001030.00 | Zwischenriegel 0,5m                       | 440mm |
| K002.ZE05       | 002.10000039.00 | Eckverbinder 90° inkl. 2x Bolzen M10x18   |       |
| K002.ZSHS       | 002.10000134.00 | Steckfußhalter Eckposition                |       |
| K002.ZSHSG-L    | 002.10000135.00 | Steckfußhalter Seitenposition Links       |       |
| K002.ZSHSG-R    | 002.20000652.00 | Steckfußhalter Seitenposition Rechts      |       |
| K002.TWIST2LOCK | 630.10000088.00 | Twist2Lock mit M10 Gewinde                |       |
| K002.TWIST2CLAD | 630.10000089.00 | Twist2Clad für 12mm Sperrholzblenden      |       |



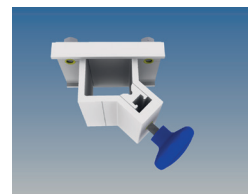
K002.ZE04



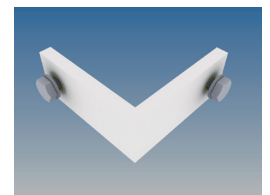
K002.ZSHS



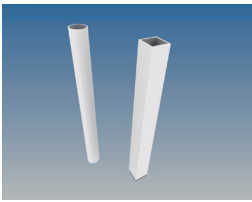
K002.ZR1000



K002.ZSHSG



K002.ZE05

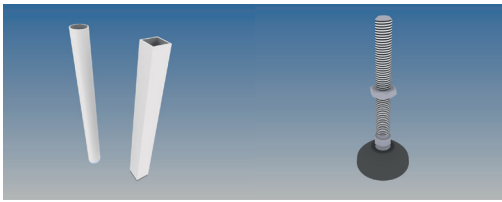

**Achtung:**

Alle Maßangaben über Längen oder Höhen der Fußsysteme beziehen sich immer auf die Oberkante des fertigen Podestes bei Verwendung einer 21 mm Holzplatte mit 3 mm Filz als Trennlage.

**Füße aus Aluminiumprofil Ø48mm oder QR50mm mit Gewinde M12**

| Länge (mm)<br>OK Bühne | Bestellnummer<br>Ø48mm x 3mm | Artikelnummer   |
|------------------------|------------------------------|-----------------|
| 200mm                  | K002.ZS20R                   | 002.10000076.00 |
| 333mm                  | K002.ZS33R                   | 002.10000077.00 |
| 400mm                  | K002.ZS40R                   | 002.10000078.00 |
| 500mm                  | K002.ZS50R                   | 002.10000079.00 |
| 600mm                  | K002.ZS60R                   | 002.10000080.00 |
| 666mm                  | K002.ZS66R                   | 002.10000081.00 |
| 800mm                  | K002.ZS80R                   | 002.10000082.00 |
| 833mm                  | K002.ZS83R                   | 002.10000083.00 |
| 1000mm                 | K002.ZS100R                  | 002.10000084.00 |
| 1166mm                 | K002.ZS116R                  | 002.10000085.00 |
| 1200mm                 | K002.ZS120R                  | 002.10000086.00 |
| 1333mm                 | K002.ZS133R                  | 002.10000087.00 |
| 1400mm                 | K002.ZS140R                  | 002.10000088.00 |
| 1500mm                 | K002.ZS150R                  | 002.10000089.00 |

| Länge (mm)<br>OK Bühne | Bestellnummer<br>50mm x 50mm x 4mm | Artikelnummer   |
|------------------------|------------------------------------|-----------------|
| 200mm                  | K002.ZS20                          | 002.10000062.00 |
| 333mm                  | K002.ZS33                          | 002.10000063.00 |
| 400mm                  | K002.ZS40                          | 002.10000064.00 |
| 500mm                  | K002.ZS50                          | 002.10000065.00 |
| 600mm                  | K002.ZS60                          | 002.10000066.00 |
| 666mm                  | K002.ZS66                          | 002.10000067.00 |
| 800mm                  | K002.ZS80                          | 002.10000068.00 |
| 833mm                  | K002.ZS83                          | 002.10000069.00 |
| 1000mm                 | K002.ZS100                         | 002.10000070.00 |
| 1166mm                 | K002.ZS116                         | 002.10000071.00 |
| 1200mm                 | K002.ZS120                         | 002.10000072.00 |
| 1333mm                 | K002.ZS133                         | 002.10000073.00 |
| 1400mm                 | K002.ZS140                         | 002.10000074.00 |
| 1500mm                 | K002.ZS150                         | 002.10000075.00 |



**Achtung:**

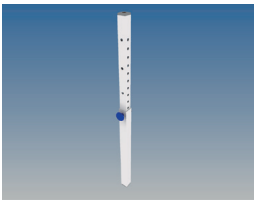
Alle Maßangaben über Längen oder Höhen der Fußsysteme beziehen sich immer auf die Oberkante des fertigen Podestes bei Verwendung einer 21mm Holzplatte mit 3mm Filz als Trennlage.

**Füße aus Aluminiumprofil Ø48mm oder QR50mm mit Gewinde M12 und Nivellierschraube mit Verstellbereich ± 35mm**

| Länge (mm)<br>OK Bühne | Bestellnummer<br>Ø48mm x 3mm | Artikelnummer   |
|------------------------|------------------------------|-----------------|
| 200mm                  | K002.ZS20RN                  | 002.20000975.00 |
| 333mm                  | K002.ZS33RN                  | 002.20001237.00 |
| 400mm                  | K002.ZS40RN                  | 002.20001239.00 |
| 500mm                  | K002.ZS50RN                  | 002.20001241.00 |
| 600mm                  | K002.ZS60RN                  | 002.20001263.00 |
| 666mm                  | K002.ZS66RN                  | 002.20001265.00 |
| 800mm                  | K002.ZS80RN                  | 002.20001267.00 |
| 833mm                  | K002.ZS83RN                  | 002.20001269.00 |
| 1000mm                 | K002.ZS100RN                 | 002.20001271.00 |
| 1166mm                 | K002.ZS116RN                 | 002.20001273.00 |
| 1200mm                 | K002.ZS120RN                 | 002.20001275.00 |
| 1333mm                 | K002.ZS133RN                 | 002.20001277.00 |
| 1400mm                 | K002.ZS140RN                 | 002.20001279.00 |
| 1500mm                 | K002.ZS150RN                 | 002.20001281.00 |

| Länge (mm)<br>OK Bühne | Bestellnummer<br>50mm x 50mm x 4mm | Artikelnummer   |
|------------------------|------------------------------------|-----------------|
| 200mm                  | K002.ZS20N                         | 002.20000974.00 |
| 333mm                  | K002.ZS33N                         | 002.20001236.00 |
| 400mm                  | K002.ZS40N                         | 002.20001238.00 |
| 500mm                  | K002.ZS50N                         | 002.20001240.00 |
| 600mm                  | K002.ZS60N                         | 002.20001262.00 |
| 666mm                  | K002.ZS66N                         | 002.20001264.00 |
| 800mm                  | K002.ZS80N                         | 002.20001266.00 |
| 833mm                  | K002.ZS83N                         | 002.20001268.00 |
| 1000mm                 | K002.ZS100N                        | 002.20001270.00 |
| 1166mm                 | K002.ZS116N                        | 002.20001272.00 |
| 1200mm                 | K002.ZS120N                        | 002.20001274.00 |
| 1333mm                 | K002.ZS133N                        | 002.20001276.00 |
| 1400mm                 | K002.ZS140N                        | 002.20001278.00 |
| 1500mm                 | K002.ZS150N                        | 002.20001280.00 |





## Teleskopfuß mit Exzenterbolzen

| Bestellnummer | Artikelnummer   | Beschreibung                           | Länge OK Bühne  |
|---------------|-----------------|--|-----------------|
| K002.ZTL40    | 002.10000167.00 | Teleskopfuß mit Exzenterbolzen 40/45   | 400mm - 450mm   |
| K002.ZTL45    | 002.10000168.00 | Teleskopfuß mit Exzenterbolzen 45/50   | 450mm - 500mm   |
| K002.ZTL50    | 002.10000169.00 | Teleskopfuß mit Exzenterbolzen 50/65   | 500mm - 650mm   |
| K002.ZTL60    | 002.10000170.00 | Teleskopfuß mit Exzenterbolzen 60/85   | 600mm - 850mm   |
| K002.ZTL80    | 002.10000171.00 | Teleskopfuß mit Exzenterbolzen 80/120  | 800mm - 1200mm  |
| K002.ZTL100   | 002.10000166.00 | Teleskopfuß mit Exzenterbolzen 100/160 | 1000mm - 1600mm |

min. Länge OK Bühne

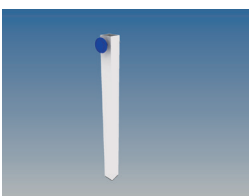
|                |                 |                     |        |
|----------------|-----------------|---------------------|--------|
| K002.ZTLB40/45 | 002.10000174.00 | Fuß Unterteil 40/45 | 400mm  |
| K002.ZTLB50    | 002.10000175.00 | Fuß Unterteil 50    | 500mm  |
| K002.ZTLB60    | 002.10000176.00 | Fuß Unterteil 60    | 600mm  |
| K002.ZTLB80    | 002.10000177.00 | Fuß Unterteil 80    | 800mm  |
| K002.ZTLB100   | 002.10000172.00 | Fuß Unterteil 100   | 1000mm |

Bereich Auszug 0-

|             |                 |                |       |
|-------------|-----------------|----------------|-------|
| K002.ZTLT5  | 002.10000009.00 | Auszugsrohr 5  | 50mm  |
| K002.ZTLT10 | 002.10000005.00 | Auszugsrohr 10 | 100mm |
| K002.ZTLT15 | 002.10000006.00 | Auszugsrohr 15 | 150mm |
| K002.ZTLT25 | 002.10000007.00 | Auszugsrohr 25 | 250mm |
| K002.ZTLT40 | 002.10000008.00 | Auszugsrohr 40 | 400mm |
| K002.ZTLT60 | 002.10000010.00 | Auszugsrohr 60 | 600mm |

### Achtung:

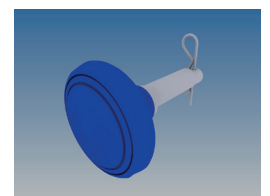
Alle Maßangaben über Längen oder Höhen der Fußsysteme beziehen sich immer auf die Oberkante des fertigen Podestes bei Verwendung einer 21mm Holzplatte mit 3mm Filz als Trennlage.



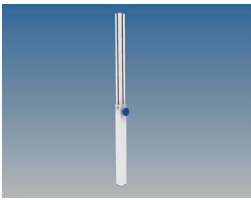
K002.ZTLB



K002.ZTLT



K002.ZEB



## Teleskopfuß

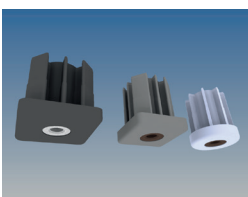
| Bestellnummer | Artikelnummer   | Beschreibung                    | Länge          |
|---------------|-----------------|---------------------------------|----------------|
| K002.ZV38-50  | 002.10000178.00 | Teleskopfuß mit 2x M10 Schraube | 380mm - 500mm  |
| K002.ZV45-63  | 002.10000179.00 | Teleskopfuß mit 2x M10 Schraube | 450mm - 630mm  |
| K002.ZV63-100 | 002.10000180.00 | Teleskopfuß mit 2x M10 Schraube | 630mm - 1000mm |
| K002.ZV84-140 | 002.10000181.00 | Teleskopfuß mit 2x M10 Schraube | 840mm - 1400mm |

### Achtung:

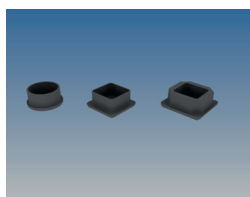
Alle Maßangaben über Längen oder Höhen der Fußsysteme beziehen sich immer auf die Oberkante des fertigen Podestes bei Verwendung einer 21mm Holzplatte mit 3mm Filz als Trennlage.

## Füße Zubehör

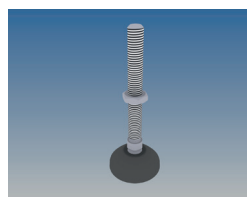
| Bestellnummer | Artikelnummer   | Beschreibung  |
|---------------|-----------------|---|
| K002.ZK50     | 002.10000121.00 | Plastikkappe 50mm x 50mm  |
| K002.ZK48X3   | 002.10000119.00 | Plastikkappe Ø48mm  |
| K002.ZKV48    | 002.10000104.00 | Plastikkappe mit M12 Gewinde, Ø48mm, 1200 Kg                            |
| K002.ZKV50    | 002.10000105.00 | Plastikkappe mit M12 Gewinde, 50mm x 50mm, 1200Kg                       |
| K002.ZKV60    | 002.10000106.00 | Plastikkappe mit M12 Gewinde, 60mm x 60mm, 1200Kg                       |
| K002.ZN80     | 002.10000103.00 | Nivellierschraube mit M12 Kunststofffuß, 1200Kg, Verstellbereich ± 35mm |
| K002.ZFV50    | 002.10000099.00 | Fußverbinder für Ø48mm und 50mm x 50mm                                  |
| K002.ZFV60    | 002.20001175.00 | Fußverbinder 60mm x 60mm  |
| K002.ZFV60VSD | 002.10000102.00 | Fußverbinder 60mm x 60mm Vario für Stage Deck                           |
| K002.ZEB      | 002.10000061.00 | Exzenterbolzen mit R-Clip   |



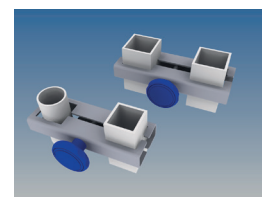
K002.ZKV60/50/48



K002.ZK48X3 / ZK50



K002.ZN80



K002.ZFV60


**Achtung:**

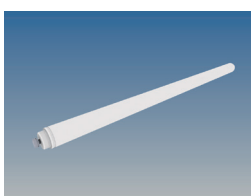
Alle Maßangaben über Längen oder Höhen der Fußsysteme beziehen sich immer auf die Oberkante des fertigen Podestes bei Verwendung einer 21mm Holzplatte mit 3mm Filz als Trennlage.

### V-Rahmen teleskopierbar mit Exzenterbolzen

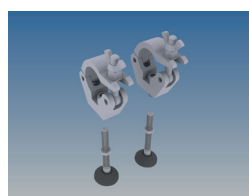
| Bestellnummer | Artikelnummer   | Beschreibung                    | Länge           |
|---------------|-----------------|---------------------------------|-----------------|
| K002.ZVF40    | 002.10000190.00 | V-Rahmen teleskopierbar 40/45   | 400mm - 450mm   |
| K002.ZVF45    | 002.10000191.00 | V-Rahmen teleskopierbar 45/50   | 450mm - 500mm   |
| K002.ZVF50    | 002.10000193.00 | V-Rahmen teleskopierbar 50/65   | 500mm - 650mm   |
| K002.ZVF60    | 002.10000195.00 | V-Rahmen teleskopierbar 60/85   | 600mm - 850mm   |
| K002.ZVF80    | 002.10000197.00 | V-Rahmen teleskopierbar 80/120  | 800mm - 1200mm  |
| K002.ZVF100   | 002.10000185.00 | V-Rahmen teleskopierbar 100/160 | 1000mm - 1600mm |
| K002.ZVF150   | 002.10000186.00 | V-Rahmen teleskopierbar 150/235 | 1500mm - 2350mm |
| K002.ZVF200   | 002.10000187.00 | V-Rahmen teleskopierbar 200/285 | 2000mm - 2850mm |
| K002.ZVF250   | 002.10000188.00 | V-Rahmen teleskopierbar 250/335 | 2500mm - 3350mm |
| K002.ZVF300   | 002.10000189.00 | V-Rahmen teleskopierbar 300/385 | 3000mm - 3850mm |

### V-Rahmen Zubehör

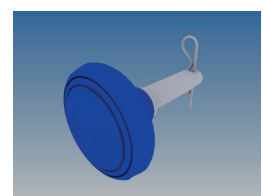
| Bestellnummer | Artikelnummer   | Beschreibung  |
|---------------|-----------------|---|
| K002.ZVR1     | 002.10000125.00 | Satz Doughty-Schellen mit Nivellierfuß und Aufnahmerohr M12 |
| K002.ZVR2     | 002.10000124.00 | Satz Doughty-Schellen mit Nivellierfuß                      |
| K002.ZVC      | 002.10000001.00 | Aufnahmerohr 1m   |
| K002.ZKV50    | 002.10000105.00 | Plastikkappe mit M12 Gewinde, 50mm x 50mm                   |
| K002.ZKV60    | 002.10000106.00 | Plastikkappe mit M12 Gewinde, 60mm x 60mm                   |
| K002.ZN80     | 002.10000103.00 | Nivellierschraube mit M12 Kunststofffuß, 1200Kg, ± 35 mm    |
| K002.ZFV60    | 002.10000102.00 | Fußverbinder 60mm x 60mm                                    |
| K002.ZEB      | 002.10000061.00 | Exzenterbolzen mit R-Clip                                   |



K002.ZVC



K002.ZVR2



K002.ZEB



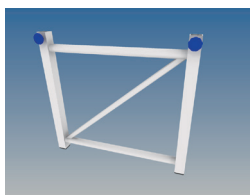
## V-Rahmen Unterteil

| Bestellnummer | Artikelnummer   | Beschreibung             | min. Länge OK Bühne |
|---------------|-----------------|--------------------------|---------------------|
| K002.ZVFB40   | 002.10000204.00 | V-Rahmen Unterteil 40/45 | 400mm               |
| K002.ZVFB50   | 002.10000205.00 | V-Rahmen Unterteil 50    | 500mm               |
| K002.ZVFB60   | 002.10000206.00 | V-Rahmen Unterteil 60    | 600mm               |
| K002.ZVFB80   | 002.10000207.00 | V-Rahmen Unterteil 80    | 800mm               |
| K002.ZVFB100  | 002.10000198.00 | V-Rahmen Unterteil 100   | 1000mm              |
| K002.ZVFB150  | 002.10000199.00 | V-Rahmen Unterteil 150   | 1500mm              |
| K002.ZVFB200  | 002.10000200.00 | V-Rahmen Unterteil 200   | 2000mm              |
| K002.ZVFB250  | 002.10000201.00 | V-Rahmen Unterteil 250   | 2500mm              |
| K002.ZVFB300  | 002.10000202.00 | V-Rahmen Unterteil 300   | 3000mm              |

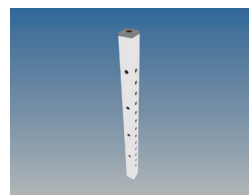
## Auszugsrohr

| Bestellnummer | Artikelnummer   | Beschreibung   | Bereich Auszug 0- |
|---------------|-----------------|----------------|-------------------|
| K002.ZTLT5    | 002.10000009.00 | Auszugsrohr 5  | 50mm              |
| K002.ZTLT10   | 002.10000005.00 | Auszugsrohr 10 | 100mm             |
| K002.ZTLT15   | 002.10000006.00 | Auszugsrohr 15 | 150mm             |
| K002.ZTLT25   | 002.10000007.00 | Auszugsrohr 25 | 250mm             |
| K002.ZTLT40   | 002.10000008.00 | Auszugsrohr 40 | 400mm             |
| K002.ZTLT60   | 002.10000010.00 | Auszugsrohr 60 | 600mm             |
| K002.ZTLT85   | 002.10000011.00 | Auszugsrohr 85 | 850mm             |

Es werden immer zwei Auszugsrohre je V-Rahmen Unterteil benötigt



K002.ZVFB



K002.ZTLT



## Diagonal- und Horizontalriegel für V-Rahmen

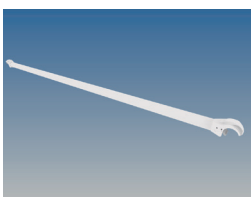
| Bestellnummer | Artikelnummer   | Beschreibung     |
|---------------|-----------------|------------------|
| K002.HR868    | 002.10000116.00 | Horizontale 868  |
| K002.HR1000   | 002.10000110.00 | Horizontale 1000 |
| K002.HR1132   | 002.10000111.00 | Horizontale 1132 |
| K002.HR1868   | 002.10000112.00 | Horizontale 1868 |
| K002.HR2000   | 002.10000113.00 | Horizontale 2000 |
| K002.HR2132   | 002.10000114.00 | Horizontale 2132 |
| K002.HR2868   | 002.10000115.00 | Horizontale 2868 |
| K002.DR666    | 002.10000018.00 | Diagonale 666    |
| K002.DR1000   | 002.10000016.00 | Diagonale 1000   |
| K002.DR1333   | 002.10000017.00 | Diagonale 1333   |

## Variodiagonalen für Bühnenschräge

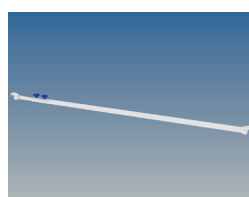
| Bestellnummer | Artikelnummer   | Beschreibung       | Länge           |
|---------------|-----------------|--------------------|-----------------|
| K002.RV140    | 002.10000182.00 | Variodiagonale 140 | 1400mm - 2350mm |
| K002.RV190    | 002.10001219.00 | Variodiagonale 190 | 1900mm - 3350mm |
| K002.RV220    | 002.10000184.00 | Variodiagonale 220 | 2200mm - 3950mm |

## Heberoller für alle V-Rahmen

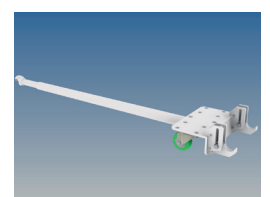
| Bestellnummer | Artikelnummer   | Beschreibung   | Rahmen-Abstand  |
|---------------|-----------------|----------------|-----------------|
| K002.VRR100   | 002.10000107.00 | Heberoller 100 | 868mm - 1132mm  |
| K002.VRR200   | 002.10000108.00 | Heberoller 200 | 1868mm - 2868mm |
| K002.VRR300   | 002.10000109.00 | Heberoller 300 | 2868mm - 3132mm |



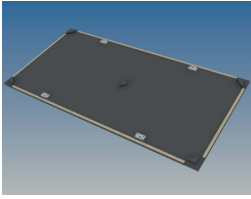
K002.HR2000



K002.RV190



K002.VRR200



### Eindecktafel aus Multiplex Birke 21mm, inkl. Verriegelung und Kantenschutz

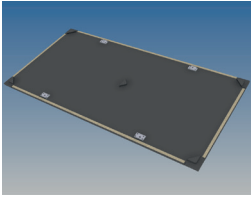
| Bestellnummer   | Artikelnummer   | Beschreibung   | Länge  | Breite |
|-----------------|-----------------|--|--------|--------|
| K002.MP21-2/1KV | 002.10000049.00 | Eindecktafel 21mm, schwarz, mit Verriegelung, Filz 3x20mm und Kantenschutz | 2000mm | 1000mm |
| K002.MP21-1/1KV | 002.10000050.00 | Eindecktafel 21mm, schwarz, mit Verriegelung, Filz 3x20mm und Kantenschutz | 1000mm | 1000mm |
| K002.MP21-2/0KV | 002.10000047.00 | Eindecktafel 21mm, schwarz, mit Verriegelung, Filz 3x20mm und Kantenschutz | 2000mm | 500mm  |
| K002.MP21-1/0KV | 002.10000048.00 | Eindecktafel 21mm, schwarz, mit Verriegelung, Filz 3x20mm und Kantenschutz | 1000mm | 500mm  |

### Eindecktafel aus Multiplex Birke 27mm, inkl. Verriegelung und Kantenschutz

| Bestellnummer   | Artikelnummer   | Beschreibung   | Länge  | Breite |
|-----------------|-----------------|--|--------|--------|
| K002.MP27-2/1KV | 002.10000051.00 | Eindecktafel 27mm, schwarz, mit Verriegelung, Filz 3x20mm und Kantenschutz | 2000mm | 1000mm |
| K002.MP27-1/1KV | 002.10000052.00 | Eindecktafel 27mm, schwarz, mit Verriegelung, Filz 3x20mm und Kantenschutz | 1000mm | 1000mm |
| K002.MP27-2/0KV | 002.10000053.00 | Eindecktafel 27mm, schwarz, mit Verriegelung, Filz 3x20mm und Kantenschutz | 2000mm | 500mm  |
| K002.MP27-1/0KV | 002.10000054.00 | Eindecktafel 27mm, schwarz, mit Verriegelung, Filz 3x20mm und Kantenschutz | 1000mm | 500mm  |

### Eindecktafel aus wetterfester Siebdruck-Multiplex 21mm, inkl. Verriegelung und Kantenschutz

| Bestellnummer   | Artikelnummer   | Beschreibung  | Länge  | Breite |
|-----------------|-----------------|---|--------|--------|
| K002.SD21-2/1KV | 002.10000055.00 | Eindecktafel, outdoor, mit Verriegelung, Filz 3x20mm und Kantenschutz | 2000mm | 1000mm |
| K002.SD21-1/1KV | 002.10000056.00 | Eindecktafel, outdoor, mit Verriegelung, Filz 3x20mm und Kantenschutz | 1000mm | 1000mm |
| K002.SD21-2/0KV | 002.10000057.00 | Eindecktafel, outdoor, mit Verriegelung, Filz 3x20mm und Kantenschutz | 2000mm | 500mm  |
| K002.SD21-1/0KV | 002.10000058.00 | Eindecktafel, outdoor, mit Verriegelung, Filz 3x20mm und Kantenschutz | 1000mm | 500mm  |



## Eindecktafel aus Multiplex, Birke, 21mm für Dreieckszarge

| Bestellnummer    | Artikelnummer   | Beschreibung  | Länge  | Breite |
|------------------|-----------------|---|--------|--------|
| K002.MP21-1/1EV  | 002.10000046.00 | Eindecktafel 21mm, schwarz, Verriegelung, 3x20mm Filz | 1000mm | 1000mm |
| K002.MP21-2/1EVR | 002.10000045.00 | Eindecktafel 21mm, schwarz, Verriegelung, 3x20mm Filz | 2000mm | 1000mm |
| K002.MP21-2/1EVL | 002.10000041.00 | Eindecktafel 21mm, schwarz, Verriegelung, 3x20mm Filz | 2000mm | 1000mm |

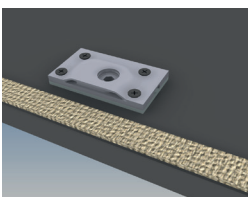
### Achtung:

Gerne bieten wir Ihnen auch Platten als Bühnenböden aus 3-S-Platten an, bei denen die Nutzschicht aus Ihrer bevorzugten Holzart bestehen und die Tragschicht aus Multiplex. Fragen Sie unseren Verkauf.

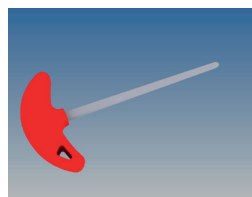
L oder R hinter der Bestellnummer angeben für die jeweils linke oder rechte Platte

## Eindecktafel Zubehör

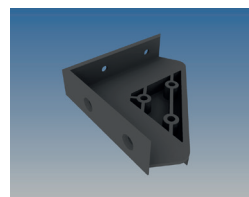
| Bestellnummer | Artikelnummer   | Beschreibung                                     |
|---------------|-----------------|--|
| K002.V/H      | 002.10000123.00 | Plattenverriegelung                              |
| K002.V/H4     | 002.10001299.00 | Set Plattenverriegelung 4 Stück inkl. Schrauben  |
| K002.V/H20    | 002.10001300.00 | Set Plattenverriegelung 20 Stück inkl. Schrauben |
| K002.V/H40    | 002.10001301.00 | Set Plattenverriegelung 40 Stück inkl. Schrauben |
| K002.V/HS     | 002.10000117.00 | Inbusschlüssel für Verriegelung                  |
| K002.KS/H21   | 002.10000126.00 | 4x 21mm Kantenschutz + 1x Zentrierecke           |
| K002.KS/H24   | 002.10000127.00 | 4x 24mm Kantenschutz + 1x Zentrierecke           |
| K002.KS/H27   | 002.10000128.00 | 4x 27mm Kantenschutz + 1x Zentrierecke           |
| K002.ZK/H     | 002.10000129.00 | 5x Zentrierecke                                  |



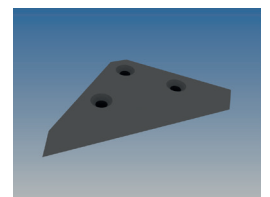
K002.V/H



K002.V/HS



K002.KS/H21



K002.ZK/H



### Sicherheitsgeländer für Zarge 16 <sup>2</sup>/<sub>3</sub> oder 20

| Bestellnummer        | Artikelnummer (-16) | Beschreibung                            |
|----------------------|---------------------|---|
| K002.SG1.2-16 o. -20 | 002.10000486.00     | Sicherheitsgeländer 1,2m breit, schwarz |
| K002.SG1.1-16 o. -20 | 002.10001090.00     | Sicherheitsgeländer 1,1m breit, schwarz |
| K002.SG1-16 o. -20   | 002.10000249.00     | Sicherheitsgeländer 1,0m breit, schwarz |
| K002.SG0.9-16 o. -20 | 002.10000308.00     | Sicherheitsgeländer 0,9m breit, schwarz |
| K002.SG0.8-16 o. -20 | 002.10000306.00     | Sicherheitsgeländer 0,8m breit, schwarz |
| K002.SG0.7-16 o. -20 | 002.10000489.00     | Sicherheitsgeländer 0,7m breit, schwarz |
| K002.SG0.6-16 o. -20 | 002.10001067.00     | Sicherheitsgeländer 0,6m breit, schwarz |
| K002.SG0-16 o. -20   | 002.10000130.00     | Sicherheitsgeländer 0,5m breit, schwarz |

### Bühnengeländer für Zarge 16 <sup>2</sup>/<sub>3</sub> oder 20

| Bestellnummer        | Artikelnummer (-16) | Beschreibung                       |
|----------------------|---------------------|------------------------------------|
| K002.BG1.2-16 o. -20 | 002.10000348.00     | Bühnengeländer 1,2m breit, schwarz |
| K002.BG1.1-16 o. -20 | 002.20000740.00     | Bühnengeländer 1,1m breit, schwarz |
| K002.BG1-16 o. -20   | 002.10000013.00     | Bühnengeländer 1,0m breit, schwarz |
| K002.BG0.9-16 o. -20 | 002.10000309.00     | Bühnengeländer 0,9m breit, schwarz |
| K002.BG0.8-16 o. -20 | 002.10000354.00     | Bühnengeländer 0,8m breit, schwarz |
| K002.BG0.7-16 o. -20 | 002.10001163.00     | Bühnengeländer 0,7m breit, schwarz |
| K002.BG0.6-16 o. -20 | 002.10000983.00     | Bühnengeländer 0,6m breit, schwarz |
| K002.BG0-16 o. -20   | 002.10000012.00     | Bühnengeländer 0,5m breit, schwarz |



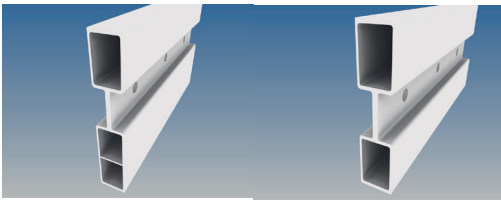
K002.SG1-16



K002.BG1-16

Die Geländerbefestigung erfolgt ohne Werkzeug mittels Klick-Mechanismus.  
 Auf Wunsch können Geländer schraubbar oder steckbar gefertigt werden.

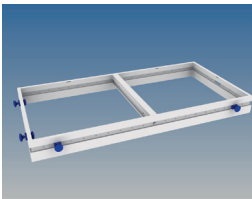




## Zargenprofil 16 <sup>2</sup>/<sub>3</sub> und 20 - Technische Daten

| System                                | Profilhöhe [mm] | Profilbreite [mm] | Material    | Querschnittsfläche [cm <sup>2</sup> ] | Gewicht [Kg/m] |
|---------------------------------------|-----------------|-------------------|-------------|---------------------------------------|----------------|
| 16 <sup>2</sup> / <sub>3</sub> Profil | 140,00          | 30,00             | ENAW6063T66 | 9,27                                  | 2,82           |
| 20 Profil                             | 173,00          | 30,00             | ENAW6063T66 | 11,15                                 | 3,20           |

| System                                | Flächenträgheitsmoment [I/cm <sup>4</sup> ] | Widerstandsmoment [W/cm <sup>3</sup> ] | Streckenlast zul. [kN/m], Spannweite 2m | mittige Einzellast zul. [kN/m], Spannweite 2m |
|---------------------------------------|---|--|---|---|
| 16 <sup>2</sup> / <sub>3</sub> Profil | 184,93                                      | 26,42                                  | 5,54                                    | 5,54  |
| 20 Profil                             | 328,68                                      | 37,80                                  | 7,94                                    | 7,94  |



## Zulässige Flächenlast [kN/m<sup>2</sup>] mit Zwischenriegel

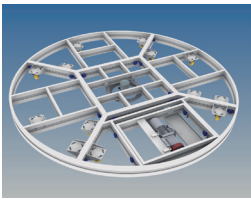
| System                               | Zarge 2m x 1m<br>2m Spannweite [kN/m <sup>2</sup> ] | Zarge 3m x 1m<br>3m Spannweite [kN/m <sup>2</sup> ] | Zarge 4m x 1m<br>4m Spannweite [kN/m <sup>2</sup> ] |
|--------------------------------------|---|---|---|
| 16 <sup>2</sup> / <sub>3</sub> Zarge | 8,68  | 3,94  | 2,09  |
| 20 Zarge                             | 12,49   | 5,71  | 3,04  |

## Zulässige Flächenlast [kN/m<sup>2</sup>] ohne Zwischenriegel

| System                               | Zarge 2m x 1m<br>2m Spannweite [kN/m <sup>2</sup> ] | Zarge 3m x 1m<br>3m Spannweite [kN/m <sup>2</sup> ] | Zarge 4m x 1m<br>4m Spannweite [kN/m <sup>2</sup> ] |
|--------------------------------------|---|---|---|
| 16 <sup>2</sup> / <sub>3</sub> Zarge | 10,94   | 4,78  | 2,63  |
| 20 Zarge                             | 15,74   | 6,92  | 3,83  |

## 3. **HOAC**<sup>®</sup> DREHSCHEIBEN

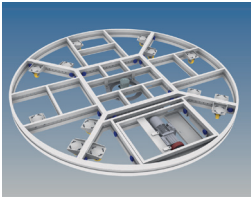
- 3.1 Drehscheibe Ø 5m - Ø 22m
- 3.2 Drehscheibe Ringe
- 3.3 Drehscheibe technische Daten
- 3.4 Drehscheibe Bestelloptionen
- 3.5 Zentrum und Schleifringe
- 3.6 Motoren für Drehscheibe
- 3.7 Steuerung für Drehscheibe



### Drehscheibe aus Alu-Zargen mit Eindeckung 21mm, schwarz, Räder

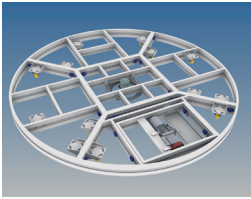
| Bestellnummer | Artikelnummer   | Beschreibung                               | Ø / mm  |
|---------------|-----------------|--|---------|
| K003.DR5000   | 003.10000353.00 | 5m Drehscheibe aus Alu-Zargen, mit Rädern  | 5000mm  |
| K003.DR6000   | 003.10000355.00 | 6m Drehscheibe aus Alu-Zargen, mit Rädern  | 6000mm  |
| K003.DR7000   | 003.10000357.00 | 7m Drehscheibe aus Alu-Zargen, mit Rädern  | 7000mm  |
| K003.DR8000   | 003.10000359.00 | 8m Drehscheibe aus Alu-Zargen, mit Rädern  | 8000mm  |
| K003.DR9000   | 003.10000361.00 | 9m Drehscheibe aus Alu-Zargen, mit Rädern  | 9000mm  |
| K003.DR10000  | 003.10000322.00 | 10m Drehscheibe aus Alu-Zargen, mit Rädern | 10000mm |
| K003.DR11000  | 003.10000325.00 | 11m Drehscheibe aus Alu-Zargen, mit Rädern | 11000mm |
| K003.DR12000  | 003.10000327.00 | 12m Drehscheibe aus Alu-Zargen, mit Rädern | 12000mm |
| K003.DR13000  | 003.10000329.00 | 13m Drehscheibe aus Alu-Zargen, mit Rädern | 13000mm |
| K003.DR14000  | 003.10000331.00 | 14m Drehscheibe aus Alu-Zargen, mit Rädern | 14000mm |
| K003.DR15000  | 003.10000333.00 | 15m Drehscheibe aus Alu-Zargen, mit Rädern | 15000mm |
| K003.DR16000  | 003.10000335.00 | 16m Drehscheibe aus Alu-Zargen, mit Rädern | 16000mm |
| K003.DR17000  | 003.10000337.00 | 17m Drehscheibe aus Alu-Zargen, mit Rädern | 17000mm |
| K003.DR18000  | 003.10000339.00 | 18m Drehscheibe aus Alu-Zargen, mit Rädern | 18000mm |
| K003.DR19000  | 003.10000341.00 | 19m Drehscheibe aus Alu-Zargen, mit Rädern | 19000mm |
| K003.DR20000  | 003.10000343.00 | 20m Drehscheibe aus Alu-Zargen, mit Rädern | 20000mm |
| K003.DR21000  | 003.10000345.00 | 21m Drehscheibe aus Alu-Zargen, mit Rädern | 21000mm |
| K003.DR22000  | 003.10000347.00 | 22m Drehscheibe aus Alu-Zargen, mit Rädern | 22000mm |

- Alle Drehscheiben sind in 8 Abschnitte unterteilt, aufgeteilt in einzelne Rahmen, max. Größe von 1,5m x 3m
- Alle Rahmen sind nach dem europäischen Standard DIN EN 1090 ff. geschweißt.
- Die Höhe der Drehscheibe mit Belag beträgt 200mm oder 166mm
- Bei einer Höhe von 166mm, fügen Sie bei der Bestellnummer -16 an.
- Belastbarkeit beträgt 500Kg/m<sup>2</sup> statisch
- Die dynamische Belastung kann 250Kg/m<sup>2</sup> betragen, ist begrenzt auf Anzahl und Art der verwendeten Motoren
- Der Belag ist schwarz gestrichen und mit Schlössern verriegelt.
- 3mm Filz unter dem Belag verhindert Trittschallübertragung.



## Erweiterungsringe aus Alu-Zargen mit Eindeckung 21mm, schwarz, Räder

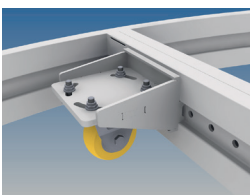
| Bestellnummer | Artikelnummer   | Beschreibung                                    |
|---------------|-----------------|---|
| K003.DRR-A    | 003.10000319.00 | Drehscheibenring A aus Alu-Zargen, mit Rädern   |
| K003.DRR-B    | 003.10000320.00 | Drehscheibenring B aus Alu-Zargen, mit Rädern   |
| K003.DRR-C    | 003.10000366.00 | Drehscheibenring C aus Alu-Zargen, mit Rädern   |
| K003.DRR-D    | 003.10000367.00 | Drehscheibenring D aus Alu-Zargen, mit Rädern   |
| K003.DRR-E    | 003.10000368.00 | Drehscheibenring E aus Alu-Zargen, mit Rädern   |
| K003.DRR-F    | 003.10000369.00 | Drehscheibenring F aus Alu-Zargen, mit Rädern   |
| K003.DRR-G    | 003.10000370.00 | Drehscheibenring G aus Alu-Zargen, mit Rädern   |
| K003.DRR-H    | 003.10000371.00 | Drehscheibenring H aus Alu-Zargen, mit Rädern   |
| K003.DRR-I    | 003.10000372.00 | Drehscheibenring I aus Alu-Zargen, mit Rädern   |
|               |                 |   |
| K003.DRA5000  | 003.10000375.00 | 5m Drehscheibenring aus Alu-Zargen, mit Rädern  |
| K003.DRA6000  | 003.10000376.00 | 6m Drehscheibenring aus Alu-Zargen, mit Rädern  |
| K003.DRA7000  | 003.10000377.00 | 7m Drehscheibenring aus Alu-Zargen, mit Rädern  |
| K003.DRA8000  | 003.10000321.00 | 8m Drehscheibenring aus Alu-Zargen, mit Rädern  |
| K003.DRA9000  | 003.10000379.00 | 9m Drehscheibenring aus Alu-Zargen, mit Rädern  |
| K003.DRA10000 | 003.10000380.00 | 10m Drehscheibenring aus Alu-Zargen, mit Rädern |
| K003.DRA11000 | 003.10000381.00 | 11m Drehscheibenring aus Alu-Zargen, mit Rädern |
| K003.DRA12000 | 003.10000382.00 | 12m Drehscheibenring aus Alu-Zargen, mit Rädern |
| K003.DRA13000 | 003.10000384.00 | 13m Drehscheibenring aus Alu-Zargen, mit Rädern |
| K003.DRA14000 | 003.10000385.00 | 14m Drehscheibenring aus Alu-Zargen, mit Rädern |
| K003.DRA15000 | 003.10000386.00 | 15m Drehscheibenring aus Alu-Zargen, mit Rädern |
| K003.DRA16000 | 003.10000397.00 | 16m Drehscheibenring aus Alu-Zargen, mit Rädern |
| K003.DRA17000 | 003.10000387.00 | 17m Drehscheibenring aus Alu-Zargen, mit Rädern |
| K003.DRA18000 | 003.10000388.00 | 18m Drehscheibenring aus Alu-Zargen, mit Rädern |
| K003.DRA19000 | 003.10000389.00 | 19m Drehscheibenring aus Alu-Zargen, mit Rädern |
| K003.DRA20000 | 003.10000390.00 | 20m Drehscheibenring aus Alu-Zargen, mit Rädern |
| K003.DRA21000 | 003.10000391.00 | 21m Drehscheibenring aus Alu-Zargen, mit Rädern |
| K003.DRA22000 | 003.10000392.00 | 22m Drehscheibenring aus Alu-Zargen, mit Rädern |

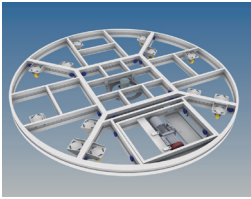
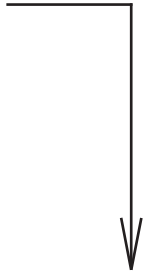
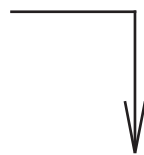


## Technische Informationen zur Drehscheibe

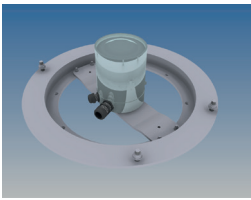
| Ø m | Oberfläche m <sup>2</sup> | Anzahl Rahmen | Dynamische Last<br>250Kg/m <sup>2</sup> | Verwendete Ringe | Empfohlene Anzahl Motoren | max. dynamische Last in Kg |
|-----|---------------------------|---------------|---|------------------|---------------------------|----------------------------|
| 5m  | 19,6                      | 8             | 4900 Kg                                 |                  | 4                         | 8000 Kg                    |
| 6m  | 28,2                      | 16            | 7050 Kg                                 | A                | 4                         | 8000 Kg                    |
| 7m  | 38,5                      | 16            | 9625 Kg                                 | A + B            | 4                         | 8000 Kg                    |
| 8m  | 50,2                      | 40            | 12559 Kg                                | A + B            | 4                         | 8000 Kg                    |
| 9m  | 63,6                      | 40            | 15900 Kg                                | A + B + C        | 4                         | 8000 Kg                    |
| 10m | 78,5                      | 56            | 19625 Kg                                | A + B + C        | 4                         | 8000 Kg                    |
| 11m | 95,0                      | 56            | 23775 Kg                                | A + B + C + D    | 6                         | 12000 Kg                   |
| 12m | 113,1                     | 80            | 28275 Kg                                | A + B + C + D    | 6                         | 12000 Kg                   |
| 13m | 132,7                     | 80            | 32750 Kg                                | A+B+C+D+E        | 6                         | 12000 Kg                   |
| 14m | 153,9                     | 112           | 38150 Kg                                | A+B+C+D+E        | 6                         | 12000 Kg                   |
| 15m | 176,7                     | 112           | 44225 Kg                                | A+B+C+D+E+F      | 8                         | 16000 Kg                   |
| 16m | 201,0                     | 136           | 50250 Kg                                | A+B+C+D+E+F      | 8                         | 16000 Kg                   |
| 17m | 227,0                     | 136           | 56250 Kg                                | A - G            | 8                         | 16000 Kg                   |
| 18m | 254,5                     | 160           | 63500 Kg                                | A - G            | 8                         | 16000 Kg                   |
| 19m | 283,5                     | 160           | 70250 Kg                                | A - H            | 8                         | 16000 Kg                   |
| 20m | 314,2                     | 200           | 78500 Kg                                | A - H            | 8                         | 16000 Kg                   |
| 21m | 346,4                     | 200           | 86500 Kg                                | A - I            | 8                         | 16000 Kg                   |
| 22m | 380,1                     | 200           | 94200 Kg                                | A - I            | 8                         | 16000 Kg                   |

- Die dynamische Last basiert auf dem Einsatz unserer Standardmotoren 0.75KW.
- Die Anzahl der Motoren ist nur eine Empfehlung.
- Die max. dynamische Last kann durch Verwendung zusätzlicher Motoren verändert werden.




**HOAC**<sup>®</sup> Multiplexbelag 21mm für Drehscheiben, Preisabzug

**HOAC**<sup>®</sup> Drehscheiben Umbauung  
 Belag 21mm und 20cm  
 Steckfüße


| Ø m | Bestellnummer | €/St.      | Bestellnummer | Artikelnummer   | Größe in m |
|-----|---------------|------------|---------------|-----------------|------------|
| 5m  | K003.DG1-5    | -3.616,00  | K003.UG2-5    | 003.10000352.00 | 6m x 6m    |
| 6m  | K003.DG1-6    | -4.256,00  | K003.UG2-6    | 003.10000354.00 | 7m x 7m    |
| 7m  | K003.DG1-7    | -7.872,00  | K003.UG2-7    | 003.10000356.00 | 8m x 8m    |
| 8m  | K003.DG1-8    | -8.512,00  | K003.UG2-8    | 003.10000358.00 | 9m x 9m    |
| 9m  | K003.DG1-9    | -12.768,00 | K003.UG2-9    | 003.10000360.00 | 10m x 10m  |
| 10m | K003.DG1-10   | -12.768,00 | K003.UG2-10   | 003.10000323.00 | 11m x 11m  |
| 11m | K003.DG1-11   | -17.024,00 | K003.UG2-11   | 003.10000324.00 | 12m x 12m  |
| 12m | K003.DG1-12   | -22.979,00 | K003.UG2-12   | 003.10000326.00 | 13m x 13m  |
| 13m | K003.DG1-13   | -30.211,00 | K003.UG2-13   | 003.10000328.00 | 14m x 14m  |
| 14m | K003.DG1-14   | -33.190,00 | K003.UG2-14   | 003.10000330.00 | 15m x 15m  |
| 15m | K003.DG1-15   | -40.422,00 | K003.UG2-15   | 003.10000332.00 | 16m x 16m  |
| 16m | K003.DG1-16   | -41.702,00 | K003.UG2-16   | 003.10000334.00 | 17m x 17m  |
| 17m | K003.DG1-17   | -50.214,00 | K003.UG2-17   | 003.10000336.00 | 18m x 18m  |
| 18m | K003.DG1-18   | -50.214,00 | K003.UG2-18   | 003.10000338.00 | 19m x 19m  |
| 19m | K003.DG1-19   | -58.726,00 | K003.UG2-19   | 003.10000340.00 | 20m x 20m  |
| 20m | K003.DG1-20   | -58.726,00 | K003.UG2-20   | 003.10000342.00 | 21m x 21m  |
| 21m | K003.DG1-21   | -67.238,00 | K003.UG2-21   | 003.10000344.00 | 22m x 22m  |
| 22m | K003.DG1-22   | -67.238,00 | K003.UG2-22   | 003.10000346.00 | 23m x 23m  |



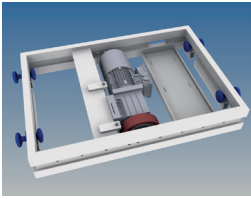
## Drehscheiben Zentrum und Schleifring

| Bestellnummer   | Artikelnummer   | Beschreibung  |
|-----------------|-----------------|---|
| K003.DRZ40      | 003.10000364.00 | Zentrallager vierseitig                                   |
| K003.DRZ80      | 003.10000362.00 | Zentrallager achtseitig                                   |
| K003.DRZ80/2-8A | 003.10000402.00 | Zentrallager mit Schleifring und zusätzlich in 5 x 32 Amp |
| K003.DRZ80E     | 003.10000317.00 | Zentrallager mit Schleifring, zzgl. 1x 16Amp              |

- Fragen Sie nach verschiedenen Ausführungen der Schleifringe.
- Für Advanced Control muss der Schleifring für Daten zum Einbau im Zentrallager bestellt werden.
- Zum Anschluss der Drehscheiben muss im Zentrum ein Kabel von unten angeschlossen werden.
- Wenn kein Kabel von unten zugeführt werden kann, sind Laufringe oder ein aufgedoppelter Holzboden mit Nut/Feder eine weitere Möglichkeit.

## Optionen und Zubehör

| Bestellnummer | Artikelnummer   | Beschreibung                     |
|---------------|-----------------|----------------------------------|
| K003.DRIS02   | 003.10000115.00 | Aufpreis für Motorschutzschalter |
| K003.DRMC3    | 003.10000111.00 | Motorkabel Länge 3m              |
| K003.DRMC5    | 003.10000112.00 | Motorkabel Länge 5m              |
| K003.DRMC7    | 003.10000113.00 | Motorkabel Länge 7m              |
| K003.DRMC9    | 003.10000114.00 | Motorkabel Länge 9m              |
| K003.DRMC11   | 003.10000110.00 | Motorkabel Länge 11m             |



## Motoreinheiten Standard mit Bremse

| Bestellnummer | Artikelnummer   | Beschreibung   | Ø / Rad |
|---------------|-----------------|--|---------|
| K003.DRI1     | 003.10000107.00 | Motoreinheit in 1m x 1m Rahmen, 0,75 KW, Geschwindigkeit ca. 0,8m/sek. | 180mm   |
| K003.DRI2     | 003.10000104.00 | Motoreinheit in 1m x 1m Rahmen, 0,75 KW, Geschwindigkeit ca. 0,3m/sek. | 180mm   |
| K003.DRI3     | 003.10000101.00 | Motoreinheit in 1m x 1m Rahmen, 0,6 KW, Geschwindigkeit ca. 0,3m/sek.  | 120mm   |

- Der Motor 03.DRI3 mit dem 120mm Antriebsrad kann für 166mm hohe Drehscheiben benutzt werden

## Mehrpreis Motoreinheiten Standard mit Inkrementalgeber

| Bestellnummer | Beschreibung                      |
|---------------|-----------------------------------|
| K003.XXXX + G | Inkrementalgeber im Motor verbaut |

## Mehrpreis Mechanik zum Abheben des Antriebsrades

| Bestellnummer  | Beschreibung   |
|----------------|--|
| K003.XXXX + LR | Motoreinheit mit Spannhebeln zum Anheben des Antriebsrades. Der Holzbelag muss dafür angehoben werden. |

## Mehrpreis Mechanik zum Drehen des Motors

| Bestellnummer | Beschreibung  |
|---------------|---|
| K003.XXXX + D | Motoreinheit mit Spannhebeln zum Anheben des Antriebsrades und zusätzlichem Drehkranz. Der Holzbelag muss dafür angehoben werden. Zum Einstellen ist auf dem Drehkranz eine Winkelangabe in 5° Schritten. |



## Steuerungen

| Bestellnummer | Artikelnummer   | Beschreibung   | Anzahl Motoren |
|---------------|-----------------|--|----------------|
| K003.DRIC4    | 003.10000121.00 | Steuerung 4kW für 4 Motoren 0,75kW, Handbedienpult mit 15m Kabel   | 4              |
| K003.DRIC6    |                 | Steuerung 5,5kW für 6 Motoren 0,75kW, Handbedienpult mit 15m Kabel | 6              |
| K003.DRIC8    | 003.10000123.00 | Steuerung 7,5kW für 8 Motoren 0,75kW, Handbedienpult mit 15m Kabel | 8              |

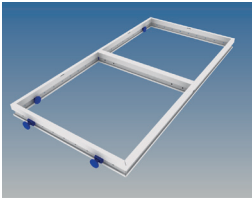
## Steuerung "Advanced"

| Bestellnummer | Artikelnummer   | Beschreibung   | Anzahl Motor Einheiten |
|---------------|-----------------|--|------------------------|
| K003.DRIC4A   | 003.10000124.00 | Steuerung 4kW für 4 Motoren 0,75kW, Handbedienpult mit 15m Kabel, 15 Speicherpositionen verfügbar.   | 4                      |
| K003.DRIC6A   |                 | Steuerung 5,5kW für 6 Motoren 0,75kW, Handbedienpult mit 15m Kabel, 15 Speicherpositionen verfügbar. | 6                      |
| K003.DRIC8A   | 003.10000126.00 | Steuerung 7,5kW für 8 Motoren 0,75kW, Handbedienpult mit 15m Kabel, 15 Speicherpositionen verfügbar. | 8                      |

Fragen Sie uns nach weiteren Möglichkeiten der Steuerung.

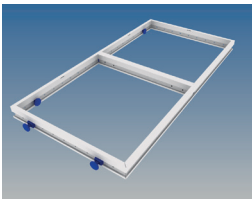
## 4. **HOAC**<sup>®</sup> BÜHNENWAGEN

- 4.1 BW- und Systemzargen mit Kabeldurchführungen
- 4.2 Bühnenwagenzargen und Profile
- 4.3 Räder und Zubehör
- 4.4 Up2Move-Einheiten und Steuerung
- 4.5 Eindecktafeln
- 4.T Technische Daten



### Bühenwagenzargen für Wagenhöhe 16<sup>2</sup>/<sub>3</sub> und 20, mit Kabeldurchführung

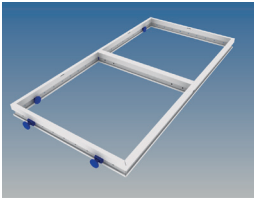
| Bestellnummer | Länge  | Breite | Zwischenriegel | Kulissenstein | Kabelfräsung |
|---------------|--------|--------|----------------|---------------|--------------|
| K004.Z1/1-BWC | 1000mm | 1000mm | 0              | 4             | 8            |
| K004.Z2/1-BWC | 2000mm | 1000mm | 1              | 4             | 14           |
| K004.Z3/1-BWC | 3000mm | 1000mm | 2              | 5             | 20           |
| K004.Z4/1-BWC | 4000mm | 1000mm | 3              | 6             | 26           |
| K004.Z0/0-BWC | 500mm  | 500mm  | 0              | 2             | 4            |
| K004.Z1/0-BWC | 1000mm | 500mm  | 0              | 3             | 6            |
| K004.Z2/0-BWC | 2000mm | 500mm  | 1              | 3             | 11           |
| K004.Z3/0-BWC | 3000mm | 500mm  | 2              | 4             | 16           |
| K004.Z4/0-BWC | 4000mm | 500mm  | 3              | 5             | 21           |



### Systemzargen 16<sup>2</sup>/<sub>3</sub> für Wagenhöhe 20, mit Kabeldurchführung

| Bestellnummer | Länge  | Breite | Zwischenriegel | Kulissenstein | Kabelfräsung |
|---------------|--------|--------|----------------|---------------|--------------|
| K004.Z1/1-16C | 1000mm | 1000mm | 0              | 4             | 8            |
| K004.Z2/1-16C | 2000mm | 1000mm | 1              | 4             | 14           |
| K004.Z3/1-16C | 3000mm | 1000mm | 2              | 5             | 20           |
| K004.Z4/1-16C | 4000mm | 1000mm | 3              | 6             | 26           |
| K004.Z0/0-16C | 500mm  | 500mm  | 0              | 2             | 4            |
| K004.Z1/0-16C | 1000mm | 500mm  | 0              | 3             | 6            |
| K004.Z2/0-16C | 2000mm | 500mm  | 1              | 3             | 11           |
| K004.Z3/0-16C | 3000mm | 500mm  | 2              | 4             | 16           |
| K004.Z4/0-16C | 4000mm | 500mm  | 3              | 5             | 21           |

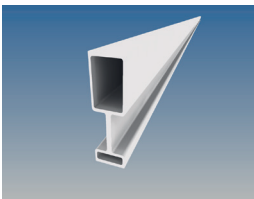
Alle Zargen liefern wir mit einem vollständigen Satz Kulissensteine und Zwischenriegel. Neben den Standardlängen produzieren wir auch Sonderlängen und -formen. Pulverbeschichtung ist optional erhältlich in RAL und NTSC Code.



## Bühnenwagenzargen für Wagenhöhe 16<sup>2</sup>/<sub>3</sub> und 20

| Bestellnummer | Artikelnummer   | Länge  | Breite | Zwischenriegel | Kulissenstein |
|---------------|-----------------|--------|--------|----------------|---------------|
| K004.Z1/1-BW  | 004.20000002.00 | 1000mm | 1000mm | 0              | 4             |
| K004.Z2/1-BW  | 004.20000001.00 | 2000mm | 1000mm | 1              | 4             |
| K004.Z3/1-BW  | 004.20000003.00 | 3000mm | 1000mm | 2              | 5             |
| K004.Z4/1-BW  | 004.20000004.00 | 4000mm | 1000mm | 3              | 6             |
| K004.Z0/0-BW  | 004.20000010.00 | 500mm  | 500mm  | 0              | 2             |
| K004.Z1/0-BW  | 004.20000005.00 | 1000mm | 500mm  | 0              | 3             |
| K004.Z2/0-BW  | 004.20000006.00 | 2000mm | 500mm  | 1              | 3             |
| K004.Z3/0-BW  | 004.20000007.00 | 3000mm | 500mm  | 2              | 4             |
| K004.Z4/0-BW  | 004.20000008.00 | 4000mm | 500mm  | 3              | 5             |

Alle Zargen liefern wir mit einem vollständigen Satz Kulissensteine und Zwischenriegel. Neben den Standardlängen produzieren wir auch Sonderlängen und -formen. Pulverbeschichtung ist optional erhältlich in RAL und NTSC Code.

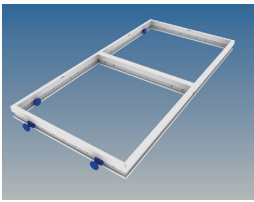


## Bühnenwagenprofil für Wagenhöhe 16<sup>2</sup>/<sub>3</sub> und 20

| Bestellnummer | Artikelnummer   | Beschreibung                          | Länge  |
|---------------|-----------------|---------------------------------------|--------|
| K004.BWZ-6    | 110.10000136.00 | Bühnenwagenprofil                     | 6055mm |
| K004.BWZ-G6   | 004.20000000.00 | Bühnenwagenprofil, inkl. 12mm Lochung | 6055mm |

|       |                                       |
|-------|---------------------------------------|
| 00.CB | Biegen 6m Profil (Mindestradius 1000) |
| 00.CC | Zuschnittskosten (45° - 90°)          |

Verkauf von Profilen nur in Längen von 6m. Wir schneiden von 45° bis 90°. Verschnitt verbleibt beim Kunden.

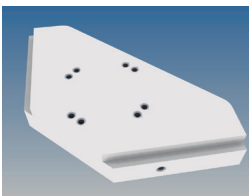


## Bühnenwagenzargen Zubehör

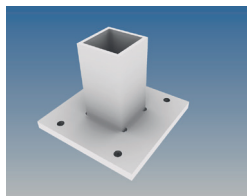
| Bestellnummer | Artikelnummer   | Beschreibung                         | Höhe Wagen |
|---------------|-----------------|--------------------------------------|------------|
| K004.BWZ01    | 004.10000124.00 | Radhalter                            | 200mm      |
| K004.BWZ02    | 004.10000125.00 | Radhalter für Steckfußhalter         | 240mm      |
| K004.BWZ03    | 004.10000018.00 | Adapterplatte für Turtlerolle 50mm   | 200mm      |
| K004.BWZB80   | 004.10000016.00 | Radbrücke für Turtlerolle 80mm, 0,5m | 200mm      |

## Räder

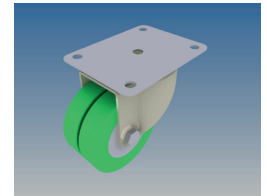
| Bestellnummer | Artikelnummer   | Beschreibung                                | Traglast |
|---------------|-----------------|---|----------|
| K004.BR100VV  | 570.10000010.00 | 100mm Bockrolle für BWZ01/BWZ02             | 350Kg    |
| K004.LR100VV  | 570.10000001.00 | 100mm Lenkrolle für BWZ01/BWZ02             | 350Kg    |
| K004.LRD100VV | 570.10000006.00 | 100mm Doppellenkrolle für BWZ01/BWZ02       | 350Kg    |
| K004.LRD80VV  | 570.10000016.00 | 80mm Doppellenkrolle schwer für BWZ01/BWZ02 | 750Kg    |
| K004.TC50     | 004.10000023.00 | 50mm Turtlerolle für BWZ01 mit BWZ03        | 350Kg    |
| K004.TC80     | 004.10000024.00 | 80mm Turtlerolle                            | 400Kg    |
| K004.TC80S1   | 004.10000036.00 | 80mm Turtlerolle schwer BH=166              | 1000Kg   |
| K004.TC80S3   | 004.10000122.00 | 80mm Turtlerolle schwer BH=130              | 750Kg    |
| K004.TC100    | 004.10000022.00 | 100mm Turtlerolle für 100mm Radbrücke       | 750Kg    |



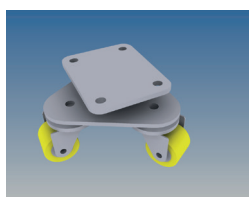
K004.BWZ01



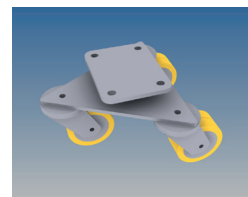
K004.BWZ02



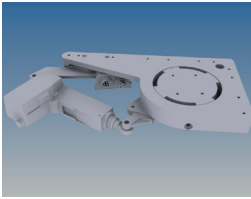
K004.LRD100VV



K004.TC50



K004.TC80

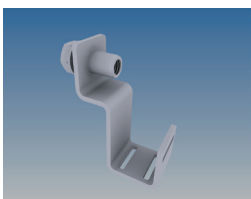


## Up2Move

| Bestellnummer | Artikelnummer   | Beschreibung   |
|---------------|-----------------|--|
| K004.UP2E35   | 004.10000156.00 | Up2Move, elektrisch, mit 35mm Hub, bei 250Kg Hubleistung     |
| K004.UP2HZ35  | 004.10000153.00 | Up2Move Radhalter zum Einbau in Zargen, 35mm Hub             |
| K004.UP2HA    | 004.10000025.00 | Up2Move Radhalter aus Aluminium zum bauseitigen Verschweißen |
| K004.UP2HS    | 004.10000026.00 | Up2Move Radhalter aus Stahl zum bauseitigen Verschweißen     |

## Anschlusskabel

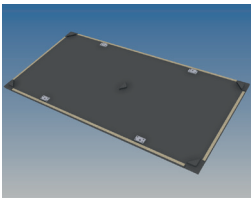
| Bestellnummer | Artikelnummer   | Beschreibung                      | Länge |
|---------------|-----------------|-----------------------------------|-------|
| K004.UP2K1    | 004.10000031.00 | Verbindungskabel, Up2Move Einheit | 1m    |
| K004.UP2K2    | 004.10000032.00 | Verbindungskabel, Up2Move Einheit | 2m    |
| K004.UP2K3    | 004.10000033.00 | Verbindungskabel, Up2Move Einheit | 3m    |
| K004.UP2K5    | 004.10000034.00 | Verbindungskabel, Up2Move Einheit | 5m    |
| K004.UP2K10   | 004.10000030.00 | Verbindungskabel, Up2Move Einheit | 10m   |
| K004.ZKH      | 004.10000013.00 | Kabelhalterung für Zargen         |       |



K004.ZKH

## Steuerung

| Bestellnummer | Artikelnummer   | Beschreibung  |
|---------------|-----------------|---|
| K004.UP2ST    | 004.10000020.00 | SteuerCase für 20 Einheiten, Anschluss 220V, inkl. Verteilerbox zum Einbau in die Zarge   |
| K004.UP2STF1  | 004.10000182.00 | Funkmodul für 10 Einheiten, batteriegetrieben, eingebaut in Zarge 1m x 1m, Batterie kann seitlich herausgenommen werden, Blende als Klappe inclusive Funkfernbedienung für Auf/Ab |
| K004.UP2STF2  | 004.10000183.00 | Wie UP2STF1, jedoch in Zarge 2m x 1m eingebaut. 4 Up2Move können in den Ecken noch eingebaut werden.  |



### Eindecktafel aus Multiplex Birke 21mm, inkl. Verriegelung und Kantenschutz

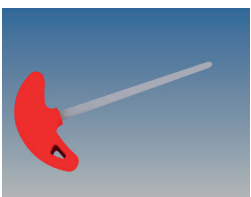
| Bestellnummer   | Artikelnummer   | Beschreibung   | Länge  | Breite |
|-----------------|-----------------|--|--------|--------|
| K002.MP21-2/1KV | 002.10000049.00 | Eindecktafel 21mm, schwarz, mit Verriegelung, Filz 3x20mm und Kantenschutz | 2000mm | 1000mm |
| K002.MP21-1/1KV | 002.10000050.00 | Eindecktafel 21mm, schwarz, mit Verriegelung, Filz 3x20mm und Kantenschutz | 1000mm | 1000mm |
| K002.MP21-2/0KV | 002.10000047.00 | Eindecktafel 21mm, schwarz, mit Verriegelung, Filz 3x20mm und Kantenschutz | 2000mm | 500mm  |
| K002.MP21-1/0KV | 002.10000048.00 | Eindecktafel 21mm, schwarz, mit Verriegelung, Filz 3x20mm und Kantenschutz | 1000mm | 500mm  |

### Eindecktafel aus Multiplex Birke 27mm, inkl. Verriegelung und Kantenschutz

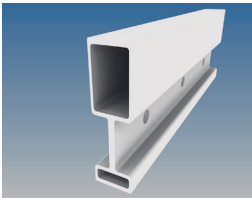
| Bestellnummer   | Artikelnummer   | Beschreibung   | Länge  | Breite |
|-----------------|-----------------|--|--------|--------|
| K002.MP27-2/1KV | 002.10000051.00 | Eindecktafel 27mm, schwarz, mit Verriegelung, Filz 3x20mm und Kantenschutz | 2000mm | 1000mm |
| K002.MP27-1/1KV | 002.10000052.00 | Eindecktafel 27mm, schwarz, mit Verriegelung, Filz 3x20mm und Kantenschutz | 1000mm | 1000mm |
| K002.MP27-2/0KV | 002.10000053.00 | Eindecktafel 27mm, schwarz, mit Verriegelung, Filz 3x20mm und Kantenschutz | 2000mm | 500mm  |
| K002.MP27-1/0KV | 002.10000054.00 | Eindecktafel 27mm, schwarz, mit Verriegelung, Filz 3x20mm und Kantenschutz | 1000mm | 500mm  |

### Eindecktafeln Zubehör

| Bestellnummer | Artikelnummer   | Beschreibung                           |
|---------------|-----------------|--|
| K002.V/HS     | 002.10000117.00 | Inbusschlüssel für Plattenverriegelung |



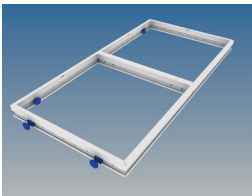
K002.V/HS



## Bühnenwagenprofil - Technische Daten

| System    | Profilhöhe [mm] | Profilbreite [mm] | Material    | Querschnittsfläche [cm <sup>2</sup> ] | Gewicht [Kg/m] |
|-----------|-----------------|-------------------|-------------|---------------------------------------|----------------|
| BW Profil | 105,00          | 30,00             | ENAW6063T66 | 7,88                                  | 2,34           |

| System    | Flächenträgheitsmoment [l/cm <sup>4</sup> ] | Widerstandsmoment [W/cm <sup>3</sup> ] | Streckenlast zul. [kN/m], Spannweite 2m | mittige Einzellast zul. [kN/m], Spannweite 2m |
|-----------|---|--|---|---|
| BW Profil | 97,95                                       | 17,31                                  | 3,64                                    | 3,64  |



## Zulässige Flächenlast [kN/m<sup>2</sup>] mit Zwischenriegel

| System   | Zarge 2m x 1m<br>2m Spannweite [kN/m <sup>2</sup> ] | Zarge 3m x 1m<br>2m Spannweite [kN/m <sup>2</sup> ] | Zarge 4m x 1m<br>2m Spannweite [kN/m <sup>2</sup> ] |
|----------|---|---|---|
| BW Zarge | 5,67  | 2,55  | 1,33  |

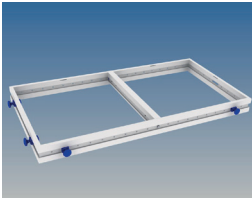
## Zulässige Flächenlast [kN/m<sup>2</sup>] ohne Zwischenriegel

| System   | Zarge 2m x 1m<br>2m Spannweite [kN/m <sup>2</sup> ] | Zarge 3m x 1m<br>2m Spannweite [kN/m <sup>2</sup> ] | Zarge 4m x 1m<br>2m Spannweite [kN/m <sup>2</sup> ] |
|----------|---|---|---|
| BW Zarge | 7,14  | 3,10  | 1,68  |



## 5. HOAC<sup>®</sup> TRIBÜNEN

- 5.1 Zargen und Zubehör
- 5.2 Vertikalrahmen System 16 <sup>2</sup>/<sub>3</sub>
- 5.3 Vertikalrahmen System 9/18
- 5.4 Vertikalrahmen System 20
- 5.5 Vertikalrahmen System 25
- 5.6 Tribüne Zubehör
- 5.7 Einschubtribüne System 20
- 5.8 Einschubtribüne System 33



## Systemzarge 16<sup>2</sup>/<sub>3</sub> geschweißt

| Bestellnummer | Artikelnummer   | Länge  | Breite | Zwischenriegel | Kulissenstein |
|---------------|-----------------|--------|--------|----------------|---------------|
| K002.Z1/1-16  | 002.10001091.00 | 1000mm | 1000mm | 0              | 4             |
| K002.Z2/1-16  | 002.10001052.00 | 2000mm | 1000mm | 1              | 4             |
| K002.Z3/1-16  | 002.10001092.00 | 3000mm | 1000mm | 2              | 5             |
| K002.Z4/1-16  | 002.10001093.00 | 4000mm | 1000mm | 3              | 6             |

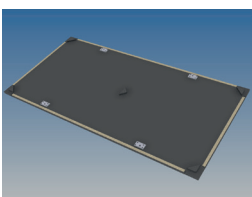
Alle Zargen kommen mit einem vollständigen Satz Kulissensteine und Zwischenriegel. Pulverbeschichtung ist erhältlich in RAL und NTSC Code.

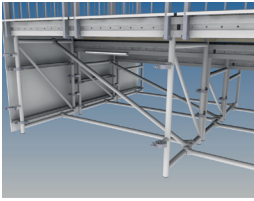
## Systemzarge 16<sup>2</sup>/<sub>3</sub> Zubehör

| Bestellnummer   | Artikelnummer   | Beschreibung                         |
|-----------------|-----------------|--------------------------------------|
| K002.ZSHS       | 002.10000134.00 | Steckfußhalter Eckposition           |
| K002.ZSHSG-L    | 002.10000135.00 | Steckfußhalter Seitenposition Links  |
| K002.ZSHSG-R    | 002.20000652.00 | Steckfußhalter Seitenposition Rechts |
| K002.TWIST2LOCK | 630.10000088.00 | Twist2Lock mit M10 Gewinde           |
| K002.TWIST2CLAD | 630.10000089.00 | Twist2Clad für 12mm Sperrholzblenden |

## Eindecktafel aus Multiplex Birke 21mm, Verriegelung und Eckenschutz

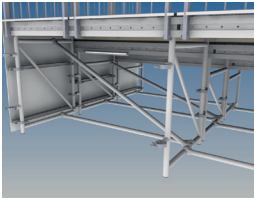
| Bestellnummer   | Artikelnummer   | Beschreibung  | Länge  | Breite |
|-----------------|-----------------|---|--------|--------|
| K002.MP21-2/1KV | 002.10000049.00 | Eindecktafel 21mm,schwarz, mit Verriegelung, Filz 3x20mm und Kantenschutz | 2000mm | 1000mm |
| K002.MP21-1/1KV | 002.10000050.00 | Eindecktafel 21mm,schwarz, mit Verriegelung, Filz 3x20mm und Kantenschutz | 1000mm | 1000mm |





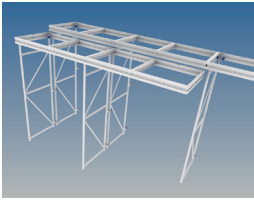
## Vertikalrahmen System 16<sup>2/3</sup> cm Stufenhöhe

| Bestellnummer | Artikelnummer   | Beschreibung        | Höhe   |
|---------------|-----------------|---------------------|--------|
| K005.VR333    | 005.10000070.00 | Vertikalrahmen 333  | 333mm  |
| K005.VR500    | 005.10000089.00 | Vertikalrahmen 500  | 500mm  |
| K005.VR666    | 005.10000093.00 | Vertikalrahmen 666  | 666mm  |
| K005.VR833    | 005.10000098.00 | Vertikalrahmen 833  | 833mm  |
| K005.VR1000   | 005.10000023.00 | Vertikalrahmen 1000 | 1000mm |
| K005.VR1166   | 005.10000025.00 | Vertikalrahmen 1166 | 1166mm |
| K005.VR1333   | 005.10000031.00 | Vertikalrahmen 1333 | 1333mm |
| K005.VR1500   | 005.10000035.00 | Vertikalrahmen 1500 | 1500mm |
| K005.VR1666   | 005.10000039.00 | Vertikalrahmen 1666 | 1666mm |
| K005.VR1833   | 005.10000043.00 | Vertikalrahmen 1833 | 1833mm |
| K005.VR2000   | 005.10000045.00 | Vertikalrahmen 2000 | 2000mm |
| K005.VR2166   | 005.10000047.00 | Vertikalrahmen 2166 | 2166mm |
| K005.VR2333   | 005.10000050.00 | Vertikalrahmen 2333 | 2333mm |
| K005.VR2500   | 005.10000054.00 | Vertikalrahmen 2500 | 2500mm |
| K005.VR2666   | 005.10000057.00 | Vertikalrahmen 2666 | 2666mm |
| K005.VR2833   | 005.10000062.00 | Vertikalrahmen 2833 | 2833mm |
| K005.VR3000   | 005.10000064.00 | Vertikalrahmen 3000 | 3000mm |
| K005.VR3166   | 005.10000066.00 | Vertikalrahmen 3166 | 3166mm |
| K005.VR3333   | 005.10000071.00 | Vertikalrahmen 3333 | 3333mm |
| K005.VR3500   | 005.10000073.00 | Vertikalrahmen 3500 | 3500mm |
| K005.VR3666   | 005.10000076.00 | Vertikalrahmen 3666 | 3666mm |
| K005.VR3833   | 005.10000079.00 | Vertikalrahmen 3833 | 3833mm |
| K005.VR4000   | 005.10000081.00 | Vertikalrahmen 4000 | 4000mm |
| K005.VR4166   | 005.10000082.00 | Vertikalrahmen 4166 | 4166mm |
| K005.VR4333   | 005.10000085.00 | Vertikalrahmen 4333 | 4333mm |
| K005.VR4500   | 005.10000088.00 | Vertikalrahmen 4500 | 4500mm |



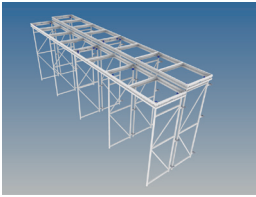
## Vertikalrahmen System 9/18cm Stufenhöhe

| Bestellnummer | Artikelnummer   | Beschreibung        | Höhe   |
|---------------|-----------------|---------------------|--------|
| K005.VR360    | 005.10000074.00 | Vertikalrahmen 360  | 360mm  |
| K005.VR450    | 005.10000087.00 | Vertikalrahmen 450  | 450mm  |
| K005.VR540    | 005.10000090.00 | Vertikalrahmen 540  | 540mm  |
| K005.VR630    | 005.10000092.00 | Vertikalrahmen 630  | 630mm  |
| K005.VR720    | 005.10000094.00 | Vertikalrahmen 720  | 720mm  |
| K005.VR810    | 005.10000097.00 | Vertikalrahmen 810  | 810mm  |
| K005.VR900    | 005.10000099.00 | Vertikalrahmen 900  | 900mm  |
| K005.VR990    | 005.10000100.00 | Vertikalrahmen 990  | 990mm  |
| K005.VR1080   | 005.10000024.00 | Vertikalrahmen 1080 | 1080mm |
| K005.VR1170   | 005.10000026.00 | Vertikalrahmen 1170 | 1170mm |
| K005.VR1260   | 005.10000030.00 | Vertikalrahmen 1260 | 1260mm |
| K005.VR1350   | 005.10000032.00 | Vertikalrahmen 1350 | 1350mm |
| K005.VR1440   | 005.10000034.00 | Vertikalrahmen 1440 | 1440mm |
| K005.VR1530   | 005.10000036.00 | Vertikalrahmen 1530 | 1530mm |
| K005.VR1620   | 005.10000038.00 | Vertikalrahmen 1620 | 1620mm |
| K005.VR1710   | 005.10000040.00 | Vertikalrahmen 1710 | 1710mm |
| K005.VR1800   | 005.10000042.00 | Vertikalrahmen 1800 | 1800mm |
| K005.VR1980   | 005.10000044.00 | Vertikalrahmen 1980 | 1980mm |
| K005.VR2160   | 005.10000046.00 | Vertikalrahmen 2160 | 2160mm |
| K005.VR2340   | 005.10000051.00 | Vertikalrahmen 2340 | 2340mm |
| K005.VR2520   | 005.10000055.00 | Vertikalrahmen 2520 | 2520mm |
| K005.VR2700   | 005.10000059.00 | Vertikalrahmen 2700 | 2700mm |
| K005.VR2880   | 005.10000063.00 | Vertikalrahmen 2880 | 2880mm |
| K005.VR3060   | 005.10000065.00 | Vertikalrahmen 3060 | 3060mm |
| K005.VR3240   | 005.10000068.00 | Vertikalrahmen 3240 | 3240mm |



## Vertikalrahmen System 20cm Stufenhöhe

| Bestellnummer | Artikelnummer   | Beschreibung        | Höhe   |
|---------------|-----------------|---------------------|--------|
| K005.VR400    | 005.10000080.00 | Vertikalrahmen 400  | 400mm  |
| K005.VR600    | 005.10000091.00 | Vertikalrahmen 600  | 600mm  |
| K005.VR800    | 005.10000096.00 | Vertikalrahmen 800  | 800mm  |
| K005.VR1000   | 005.10000023.00 | Vertikalrahmen 1000 | 1000mm |
| K005.VR1200   | 005.10000027.00 | Vertikalrahmen 1200 | 1200mm |
| K005.VR1400   | 005.10000033.00 | Vertikalrahmen 1400 | 1400mm |
| K005.VR1600   | 005.10000037.00 | Vertikalrahmen 1600 | 1600mm |
| K005.VR1800   | 005.10000042.00 | Vertikalrahmen 1800 | 1800mm |
| K005.VR2000   | 005.10000045.00 | Vertikalrahmen 2000 | 2000mm |
| K005.VR2200   | 005.10000048.00 | Vertikalrahmen 2200 | 2200mm |
| K005.VR2400   | 005.10000052.00 | Vertikalrahmen 2400 | 2400mm |
| K005.VR2600   | 005.10000056.00 | Vertikalrahmen 2600 | 2600mm |
| K005.VR2800   | 005.10000061.00 | Vertikalrahmen 2800 | 2800mm |
| K005.VR3000   | 005.10000064.00 | Vertikalrahmen 3000 | 3000mm |
| K005.VR3200   | 005.10000067.00 | Vertikalrahmen 3200 | 3200mm |
| K005.VR3400   | 005.10000072.00 | Vertikalrahmen 3400 | 3400mm |
| K005.VR3600   | 005.10000075.00 | Vertikalrahmen 3600 | 3600mm |
| K005.VR3800   | 005.10000078.00 | Vertikalrahmen 3800 | 3800mm |
| K005.VR4000   | 005.10000081.00 | Vertikalrahmen 4000 | 4000mm |
| K005.VR4200   | 005.10000083.00 | Vertikalrahmen 4200 | 4200mm |
| K005.VR4400   | 005.10000086.00 | Vertikalrahmen 4400 | 4400mm |



## Vertikalrahmen System 25cm Stufenhöhe

| Bestellnummer | Artikelnummer   | Beschreibung        | Höhe   |
|---------------|-----------------|---------------------|--------|
| K005.VR500    | 005.10000089.00 | Vertikalrahmen 500  | 500mm  |
| K005.VR750    | 005.10000095.00 | Vertikalrahmen 750  | 750mm  |
| K005.VR1000   | 005.10000023.00 | Vertikalrahmen 1000 | 1000mm |
| K005.VR1250   | 005.10000029.00 | Vertikalrahmen 1250 | 1250mm |
| K005.VR1500   | 005.10000035.00 | Vertikalrahmen 1500 | 1500mm |
| K005.VR1750   | 005.10000041.00 | Vertikalrahmen 1750 | 1750mm |
| K005.VR2000   | 005.10000045.00 | Vertikalrahmen 2000 | 2000mm |
| K005.VR2250   | 005.10000049.00 | Vertikalrahmen 2250 | 2250mm |
| K005.VR2500   | 005.10000054.00 | Vertikalrahmen 2500 | 2500mm |
| K005.VR2750   | 005.10000060.00 | Vertikalrahmen 2750 | 2750mm |
| K005.VR3000   | 005.10000064.00 | Vertikalrahmen 3000 | 3000mm |
| K005.VR3250   | 005.10000069.00 | Vertikalrahmen 3250 | 3250mm |
| K005.VR3500   | 005.10000073.00 | Vertikalrahmen 3500 | 3500mm |
| K005.VR3750   | 005.10000077.00 | Vertikalrahmen 3750 | 3750mm |
| K005.VR4000   | 005.10000081.00 | Vertikalrahmen 4000 | 4000mm |
| K005.VR4250   | 005.10000084.00 | Vertikalrahmen 4250 | 4250mm |
| K005.VR4500   | 005.10000088.00 | Vertikalrahmen 4500 | 4500mm |

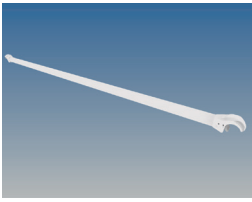
## Holzverblendung mit Twist2Clad-Befestigung

| Bestellnummer       | Artikelnummer   | Beschreibung                             | Höhe  |
|---------------------|-----------------|--|-------|
| K005.FB16-80TL      | 005.20000074.00 | Frontblende Twist2Clad, Länge 800mm      | 166mm |
| K005.FB16-100TL     | 005.20000002.00 | Frontblende Twist2Clad, Länge 1000mm     | 166mm |
| K005.FB16-120TL     | 005.20000073.00 | Frontblende Twist2Clad, Länge 1200mm     | 166mm |
| K005.FB16-120TL-LED | 005.20000003.00 | Frontblende Twist2Clad, Länge 1200mm LED | 166mm |
| K005.FB16-150TL     | 005.20000076.00 | Frontblende Twist2Clad, Länge 1500mm     | 166mm |
| K005.FB16-200TL     | 005.20000001.00 | Frontblende Twist2Clad, Länge 2000mm     | 166mm |
| K005.FB20-80TL      | 005.20000078.00 | Frontblende Twist2Clad, Länge 800mm      | 200mm |
| K005.FB20-100TL     | 005.20000007.00 | Frontblende Twist2Clad, Länge 1000mm     | 200mm |
| K005.FB20-120TL     | 005.20000079.00 | Frontblende Twist2Clad, Länge 1200mm     | 200mm |
| K005.FB20-120TL-LED | 005.20000081.00 | Frontblende Twist2Clad, Länge 1200mm LED | 200mm |
| K005.FB20-150TL     | 005.20000080.00 | Frontblende Twist2Clad, Länge 1500mm     | 200mm |
| K005.FB20-200TL     | 005.20000005.00 | Frontblende Twist2Clad, Länge 2000mm     | 200mm |
| K005.FB33-80TL      | 005.20000024.00 | Frontblende Twist2Clad, Länge 800mm      | 333mm |
| K005.FB33-100TL     | 005.20000022.00 | Frontblende Twist2Clad, Länge 1000mm     | 333mm |
| K005.FB33-120TL     | 005.20000083.00 | Frontblende Twist2Clad, Länge 1200mm     | 333mm |
| K005.FB33-120TL-LED | 005.20000021.00 | Frontblende Twist2Clad, Länge 1200mm LED | 333mm |
| K005.FB33-150TL     | 005.20000084.00 | Frontblende Twist2Clad, Länge 1500mm     | 333mm |
| K005.FB33-200TL     | 005.20000023.00 | Frontblende Twist2Clad, Länge 2000mm     | 333mm |
| K005.FB40-80TL      | 005.20000098.00 | Frontblende Twist2Clad, Länge 800mm      | 400mm |
| K005.FB40-100TL     | 005.20000013.00 | Frontblende Twist2Clad, Länge 1000mm     | 400mm |
| K005.FB40-120TL     | 005.20000099.00 | Frontblende Twist2Clad, Länge 1200mm     | 400mm |
| K005.FB40-120TL-LED |                 | Frontblende Twist2Clad, Länge 1200mm LED | 400mm |
| K005.FB40-150TL     | 005.20000100.00 | Frontblende Twist2Clad, Länge 1500mm     | 400mm |
| K005.FB40-200TL     | 005.20000101.00 | Frontblende Twist2Clad, Länge 2000mm     | 400mm |

Alle Holzblenden werden gefertigt aus 12mm Multiplex, lackiert in schwarz matt.

Die Befestigung erfolgt mittels je 2 Stück Twist2Clad, welche durch eine Bohrung in der Blende direkt von vorne in die Multifunktionsnut der Zargenprofile eingreifen.

Achtung: Dieses System funktioniert nur mit Zargen Baujahr 2018 und später. Für die alten Zargensysteme können die Blenden auch mit Holzklötz und Knebelschraube zur Befestigung von hinten in der Zarge geliefert werden.

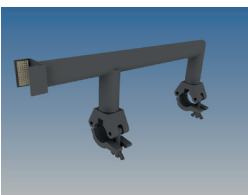


## Diagonal- und Horizontalriegel für V-Rahmen

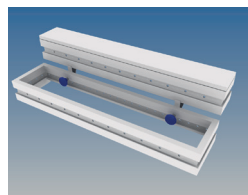
| Bestellnummer | Artikelnummer   | Beschreibung     |
|---------------|-----------------|------------------|
| K002.HR868    | 002.10000116.00 | Horizontale 868  |
| K002.HR1000   | 002.10000110.00 | Horizontale 1000 |
| K002.HR1132   | 002.10000111.00 | Horizontale 1132 |
| K002.HR1868   | 002.10000112.00 | Horizontale 1868 |
| K002.HR2000   | 002.10000113.00 | Horizontale 2000 |
| K002.HR2132   | 002.10000114.00 | Horizontale 2132 |
| K002.HR2868   | 002.10000115.00 | Horizontale 2868 |
| K002.DR666    | 002.10000018.00 | Diagonale 666    |
| K002.DR1000   | 002.10000016.00 | Diagonale 1000   |
| K002.DR1333   | 002.10000017.00 | Diagonale 1333   |

## Systemzarge 16<sup>2</sup>/<sub>3</sub> Zubehör

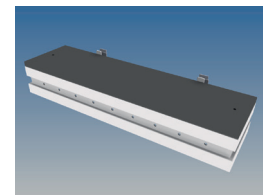
| Bestellnummer | Artikelnummer   | Beschreibung                          |
|---------------|-----------------|---------------------------------------|
| K002.VRR200   | 002.10000108.00 | Heberoller 200                        |
| K002.VRR300   | 002.10000109.00 | Heberoller 300                        |
| K005.TVS125   | 005.10000019.00 | Stufenkasten L/B/M 1200 x 270 x 125   |
| K005.TVS166   | 005.10000277.00 | Stufenkasten L/B/M 1200 x 270 x 166   |
| K005.TVS200   | 005.10000021.00 | Stufenkasten L/B/M 1200 x 270 x 200   |
| K005.SB       | 005.10000157.00 | Stufenbeleuchtung LED                 |
| K005.SBT.DMX  | 005.20000247.00 | Notstromtrafo für 10 Lichtleisten DMX |
| K005.SBM      | 005.10000283.00 | Modulverbinder                        |
| K002.SG1-16   | 002.10000249.00 | Geländer 1m (Siehe Zargen)            |
| K005.GPS166   | 005.10000168.00 | Geländererhöhung 166mm                |
| K005.GPS125   | 005.10000013.00 | Geländererhöhung 125mm                |



K005.GPS



K005.TVS



K005.TVS

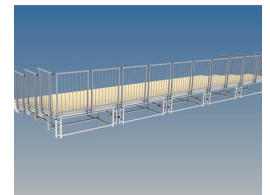
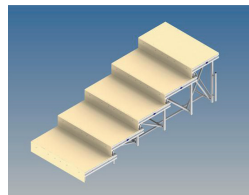
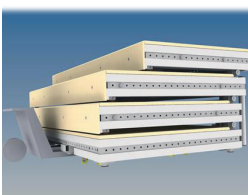


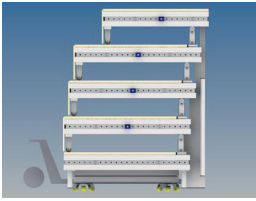


## Einschubtribünen System 20

| Bestellnummer    | Artikelnummer   | Beschreibung  | Breite Tribüne | Anzahl Tritte |
|------------------|-----------------|---|----------------|---------------|
| K005.TT2000-20-3 | 005.10000004.00 | Einschubtribüne mit 20cm Tritt<br>Breite 2m, mit 3 Stufen   | 2000mm         | 3             |
| K005.TT2000-20-4 | 005.10000005.00 | Einschubtribüne mit 20cm Tritt<br>Breite 2m, mit 4 Stufen   | 2000mm         | 4             |
| K005.TT2000-20-5 | 005.10000006.00 | Einschubtribüne mit 20cm Tritt<br>Breite 2m, mit 5 Stufen   | 2000mm         | 5             |
| K005.TT2500-20-3 | 005.10000001.00 | Einschubtribüne mit 20cm Tritt<br>Breite 2,5m, mit 3 Stufen | 2500mm         | 3             |
| K005.TT2500-20-4 | 005.10000002.00 | Einschubtribüne mit 20cm Tritt<br>Breite 2,5m, mit 4 Stufen | 2500mm         | 4             |
| K005.TT2500-20-5 | 005.10000003.00 | Einschubtribüne mit 20cm Tritt<br>Breite 2,5m, mit 5 Stufen | 2500mm         | 5             |

Aufgebaut hat die Tribüne in der Tiefe das Maß 1000mm x Anzahl der Stufen.  
 Die Tiefe des eingeschobenen Blockes variiert, je nach Anzahl der Stufen, bis 1250mm.  
 Die Tribünen sind an der Frontseite mit Holz, schwarz, verblendet.  
 Die Tribünen beinhalten noch keine Zwischenstufen, Geländer oder Beleuchtung.  
 Die Geländer werden an den seitlichen Zargen verschraubt.  
 Die Geländer der Rückseiten sind die Standardgeländer der Zargen 16.





## Einschubtribünen System 33

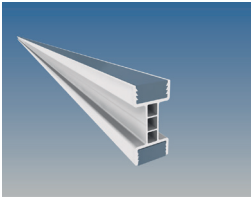
| Bestellnummer    | Artikelnummer   | Beschreibung  | Breite Tribüne | Anzahl Tritte |
|------------------|-----------------|---|----------------|---------------|
| K005.TT2000-33-3 | 005.10000106.00 | Einschubtribüne mit 33cm Tritt<br>Breite 2m, mit 3 Stufen   | 2000mm         | 3             |
| K005.TT2000-33-4 | 005.10000107.00 | Einschubtribüne mit 33cm Tritt<br>Breite 2m, mit 4 Stufen   | 2000mm         | 4             |
| K005.TT2000-33-5 | 005.10000012.00 | Einschubtribüne mit 33cm Tritt<br>Breite 2m, mit 5 Stufen   | 2000mm         | 5             |
| K005.TT2500-33-3 | 005.10000103.00 | Einschubtribüne mit 33cm Tritt<br>Breite 2,5m, mit 3 Stufen | 2500mm         | 3             |
| K005.TT2500-33-4 | 005.10000104.00 | Einschubtribüne mit 33cm Tritt<br>Breite 2,5m, mit 4 Stufen | 2500mm         | 4             |
| K005.TT2500-33-5 | 005.10000105.00 | Einschubtribüne mit 33cm Tritt<br>Breite 2,5m, mit 5 Stufen | 2500mm         | 5             |

## Zubehör Einschubtribüne

| Bestellnummer | Artikelnummer   | Beschreibung   |
|---------------|-----------------|--|
| K005.TTSG1-16 | 005.10000017.00 | Seitengeländer 1m, 100Kg Seitenlast, geschraubt      |
| K002.SG1-16   | 002.10000249.00 | Sicherheitsgeländer 1m breit, schwarz                |
| K002.SG0-16   | 002.10000130.00 | Sicherheitsgeländer 0,5m breit, schwarz              |
| K005.GPS166   | 005.10000168.00 | Geländererhöhung 166mm                               |
| K005.TTW      | 005.10000022.00 | Transportwagen zum Bewegen im eingeschobenen Zustand |
| K005.TTH      | 005.10000028.00 | Hubwagen zum Anheben und Verfahren                   |
| K005.TVS166   | 005.10000277.00 | Stufenkasten L/B/M 1200 x 270 x 166                  |
| K005.SB       | 005.10000157.00 | Stufenbeleuchtung LED                                |
| K005.SBT.DMX  | 005.20000247.00 | Notstromtrafo für 10 Lichtleisten DMX                |
| K005.SBM      | 005.10000283.00 | Modulverbinder                                       |

## 6. **HOAC**<sup>®</sup> BÜHNENBILDER

- 6.1 Tacklt und Zubehör
- 6.2 Universalzargen und Zubehör
- 6.3 3D-Systemzarge ohne Holz
- 6.4 3D-Systemzarge mit Fichtenholzleiste
- 6.5 3D-Systemzarge Profile und Zubehör
- 6.6 3D-Systemzarge Zubehör
- 6.7 Flip2Play 1m x 0,5m
- 6.8 Flip2Play 1m x 1m
- 6.9 Flip2Play 2m x 0,5m
- 6.10 Flip2Play 2m x 1m
- 6.T Technische Daten



## Tacklt Profile

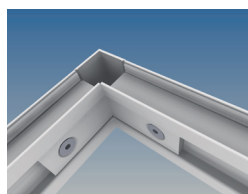
| Bestellnummer | Artikelnummer   | Beschreibung                               | L/mm    |
|---------------|-----------------|--|---------|
| K006.T80-6    | 110.10000013.00 | Tacklt Profil                              | 6020mm  |
| K006.T80-8    | 110.10000029.00 | Tacklt Profil                              | 8020mm  |
| K006.T80-W6   | 006.10000016.00 | Tacklt Profil einseitig Holz               | v6020mm |
| K006.T80-W8   |                 | Tacklt Profil einseitig Holz               | 8020mm  |
| K006.T80-P6   | 006.10000017.00 | Tacklt Profil einseitig PVC B1             | 6020mm  |
| K006.T80-P8   | 006.10000067.00 | Tacklt Profil einseitig PVC B1             | 8020mm  |
| K006.T80-DPG6 | 006.10000064.00 | Tacklt Profil doppelseitig PVC B1          | 6020mm  |
| K006.T80-DPG8 |                 | Tacklt Profil doppelseitig PVC B1          | 8020mm  |
| 00.CB         |                 | Biegen 6m Profil (Mindestradius 1000mm )   |         |
| 00.CC         |                 | 1x Zuschnitt (45° - 90°)                   |         |
| 00.CCD        |                 | 1x Zuschnitt 90° und beidseitig gelocht    |         |
| 00.CD         |                 | Lochen einer 6m Stange komplett, alle 10cm |         |
| 00.CD8        |                 | Lochen einer 8m Stange komplett, alle 10cm |         |

## Tacklt Zubehör

| Bestellnummer | Artikelnummer   | Beschreibung  |
|---------------|-----------------|---|
| K006.TC90     | 006.10000049.00 | Tacklt 90° Eckverbinder                                 |
| K006.TC90S    | 006.10000012.00 | Tacklt 90° Eckverbinder für Projektion                  |
| K006.TLC      | 006.10000014.00 | Tacklt Profil-Verbinder                                 |
| K006.TCB100   | 006.10000002.00 | Aufnahmerohr 48mm für Rahmenbreite 1000mm               |
| K006.TCB120   | 006.10000003.00 | Aufnahmerohr 48mm für Rahmenbreite 1200mm               |
| K006.TCB140   | 006.10000004.00 | Aufnahmerohr 48mm für Rahmenbreite 1400mm               |
| K006.TB3      | 006.10000005.00 | Diagonalstrebe mit Platte für Kontergewicht, 2m-3m hoch |
| K006.TB4      | 006.10000006.00 | Diagonalstrebe mit Platte für Kontergewicht, 3m-4m hoch |



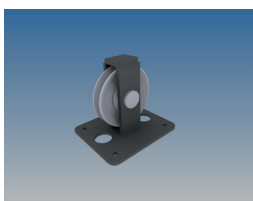
K006.TC90



K006.TC90S



06.TB3 / 06.TCB100



## Universalszarge 33 1/3

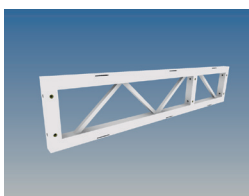
| Bestellnummer | Artikelnummer   | Beschreibung           | Gewicht |
|---------------|-----------------|------------------------|---------|
| K006.UZ1      | 006.10000019.00 | Universalszarge 1000mm | 3,5 Kg  |
| K006.UZ2      | 006.10000020.00 | Universalszarge 2000mm | 6,0 Kg  |
| K006.UZ3      | 006.10000022.00 | Universalszarge 3000mm | 8,5 Kg  |
| K006.UZ4      | 006.10000023.00 | Universalszarge 4000mm | 11,0 Kg |
| K006.UZ5      | 006.10000024.00 | Universalszarge 5000mm | 13,0 Kg |
| K006.UZ6      | 006.10000025.00 | Universalszarge 6000mm | 16,0 Kg |

## Zwischenträger

| Bestellnummer | Artikelnummer   | Beschreibung | Länge |
|---------------|-----------------|--------------|-------|
| K006.UZE      | 006.10000009.00 | Querträger   | 920mm |
| K006.UZR      | 006.10000010.00 | Randträger   | 940mm |
| K006.UZM      | 006.10000008.00 | Mittelträger | 960mm |

## Universalszargen Zubehör

| Bestellnummer | Artikelnummer   | Beschreibung    |
|---------------|-----------------|-----------------|
| K006.UZS      | 006.10000001.00 | Anschweißlasche |
| K006.UZW1     | 006.10000026.00 | Winkel          |
| K006.UZG      | 006.10000007.00 | Gelenk          |
| K006.UZW2     | 006.10000027.00 | Würfel          |



K006.UZ2

### 3D-Systemzarge 16<sup>2</sup>/<sub>3</sub> geschweißt, ohne Holzleiste, mit innenliegenden Bohrungen

| Bestellnummer  | Artikelnummer   | Länge  | Breite | Zwischenriegel | Kulissenstein |
|----------------|-----------------|--------|--------|----------------|---------------|
| K002.3DZ1/1-16 | 002.10001302.00 | 1000mm | 1000mm | 0              | 4             |
| K002.3DZ2/1-16 | 002.10001022.00 | 2000mm | 1000mm | 1              | 4             |
| K002.3DZ3/1-16 | 002.10001002.00 | 3000mm | 1000mm | 2              | 5             |
| K002.3DZ4/1-16 | 002.10001177.00 | 4000mm | 1000mm | 3              | 6             |
| K002.3DZ5/1-16 | 002.10001055.00 | 5000mm | 1000mm | 4              | 7             |
| K002.3DZ6/1-16 | 002.10001003.00 | 6000mm | 1000mm | 5              | 8             |
| K002.3DZ0/0-16 | 002.10001057.00 | 500mm  | 500mm  | 0              | 2             |
| K002.3DZ1/0-16 | 002.10001303.00 | 1000mm | 500mm  | 0              | 3             |
| K002.3DZ2/0-16 | 002.10001021.00 | 2000mm | 500mm  | 1              | 3             |
| K002.3DZ3/0-16 | 002.10001060.00 | 3000mm | 500mm  | 2              | 4             |
| K002.3DZ4/0-16 | 002.10001061.00 | 4000mm | 500mm  | 3              | 5             |
| K002.3DZ5/0-16 | 002.10001062.00 | 5000mm | 500mm  | 4              | 6             |
| K002.3DZ6/0-16 | 002.10001063.00 | 6000mm | 500mm  | 5              | 7             |

### 3D-Systemzarge 16<sup>2</sup>/<sub>3</sub> geschweißt mit Fichtenleiste, von innen befestigt

| Bestellnummer   | Artikelnummer   | Länge  | Breite | Zwischenriegel | Kulissenstein |
|-----------------|-----------------|--------|--------|----------------|---------------|
| K002.3DZ1/1-16F | 002.10001007.00 | 1000mm | 1000mm | 0              | 4             |
| K002.3DZ2/1-16F | 002.10001015.00 | 2000mm | 1000mm | 1              | 4             |
| K002.3DZ3/1-16F | 002.10001014.00 | 3000mm | 1000mm | 2              | 5             |
| K002.3DZ4/1-16F | 002.10001054.00 | 4000mm | 1000mm | 3              | 6             |
| K002.3DZ5/1-16F | 002.10001055.00 | 5000mm | 1000mm | 4              | 7             |
| K002.3DZ6/1-16F | 002.10001056.00 | 6000mm | 1000mm | 5              | 8             |
| K002.3DZ0/0-16F | 002.10001057.00 | 500mm  | 500mm  | 0              | 2             |
| K002.3DZ1/0-16F | 002.10001058.00 | 1000mm | 500mm  | 0              | 3             |
| K002.3DZ2/0-16F | 002.10001059.00 | 2000mm | 500mm  | 1              | 3             |
| K002.3DZ3/0-16F | 002.10001060.00 | 3000mm | 500mm  | 2              | 4             |
| K002.3DZ4/0-16F | 002.10001061.00 | 4000mm | 500mm  | 3              | 5             |
| K002.3DZ5/0-16F | 002.10001062.00 | 5000mm | 500mm  | 4              | 6             |
| K002.3DZ6/0-16F | 002.10001063.00 | 6000mm | 500mm  | 5              | 7             |

## 3D-Zargenprofile

| Bestellnummer | Artikelnummer   | Beschreibung   | Länge  |
|---------------|-----------------|--|--------|
| K002.3DZ16-6  | 110.10000106.00 | 3D-Zargenprofile System 16 <sup>2</sup> / <sub>3</sub>                   | 6055mm |
| K002.3DZ16-G6 | 002.10001020.00 | 3D-Zargenprofile System 16 <sup>2</sup> / <sub>3</sub> , inkl. 12mm Loch | 6055mm |

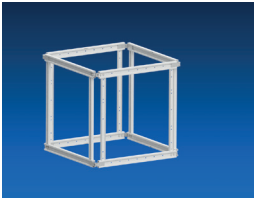
## 3D-Systemzarge Zubehör

| Bestellnummer  | Artikelnummer   | Beschreibung                              | Länge |
|----------------|-----------------|---|-------|
| K002.ZE04      | 002.10000118.00 | Kulissenstein inkl. 2x M10 Knebelschraube |       |
| K002.3DZR1000  | 002.10001005.00 | 3D-Doppelriegel 1m ohne Holzleiste        | 940mm |
| K002.3DZR500   | 002.10001023.00 | 3D-Doppelriegel 0,5m ohne Holzleiste      | 440mm |
| K002.3DZR1000F | 002.10001065.00 | 3D-Doppelriegel 1m mit Fichtenleiste      | 940mm |
| K002.3DZR500F  | 002.10001064.00 | 3D-Doppelriegel 0,5m mit Fichtenleiste    | 440mm |
| K002.ZE05      | 002.10000039.00 | Eckverbinder 90° inkl. 2x Bolzen M10x18   |       |
| K002.ZSHS      | 002.10000134.00 | Steckfußhalter Eckposition                |       |
| K002.ZSHSG-L   | 002.10000135.00 | Steckfußhalter Seitenposition Links       |       |
| K002.ZSHSG-R   | 002.20000652.00 | Steckfußhalter Seitenposition Rechts      |       |



## 3D-Zargen Zubehör Wand und Decke

| Bestellnummer    | Beschreibung  |
|------------------|---|
| K006.3DWW        | Wandverbinder 90°                                       |
| K006.3DWW2       | Belagsausgleichsblech 2mm                               |
| K006.3DWW3       | Belagsausgleichsblech 3mm                               |
| K006.3DWW5       | Belagsausgleichsblech 5mm                               |
| K006.3DWA16      | Wagenaufsetzer für Wagenhöhe 166mm, UK plus 20mm        |
| K006.3DWA20      | Wagenaufsetzer für Wagenhöhe 200mm, UK plus 20mm        |
| K006.3DAL500     | Aufhängelasche mit Kammerflach, 500Kg                   |
|                  |   |
| K006.TB3         | Diagonalstrebe mit Platte für Kontergewicht, 2m-3m hoch |
| K006.TB4         | Diagonalstrebe mit Platte für Kontergewicht, 3m-4m hoch |
|                  |   |
| K002.ZVC         | Rundrohrstrebe für 3D-Zarge 1m breit                    |
| K002.ZVC0.5      | Rundrohrstrebe für 3D-Zarge 0,5m breit                  |
| K001.TH300-700/2 | Doughty Schelle mit O-Ring Tragkraft 500Kg              |

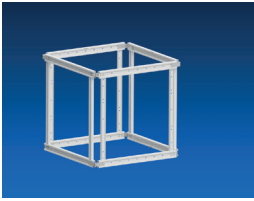


## Flip2Play Aluminium bühnenpraktikabel mit Twist2Clad-Funktion 1mx0,5m

| Bestellnummer     | Artikelnummer   | Länge  | Breite | Höhe   | Kulissenstein |
|-------------------|-----------------|--------|--------|--------|---------------|
| K006.F2P1/0.5-20  | 006.10000129.00 | 1000mm | 500mm  | 200mm  | 4             |
| K006.F2P1/0.5-33  | 006.10000130.00 | 1000mm | 500mm  | 333mm  | 4             |
| K006.F2P1/0.5-40  | 006.10000131.00 | 1000mm | 500mm  | 400mm  | 4             |
| K006.F2P1/0.5-50  | 006.10000132.00 | 1000mm | 500mm  | 500mm  | 4             |
| K006.F2P1/0.5-60  | 006.10000133.00 | 1000mm | 500mm  | 600mm  | 4             |
| K006.F2P1/0.5-66  | 006.10000134.00 | 1000mm | 500mm  | 666mm  | 4             |
| K006.F2P1/0.5-80  | 006.10000135.00 | 1000mm | 500mm  | 800mm  | 4             |
| K006.F2P1/0.5-83  | 006.10000136.00 | 1000mm | 500mm  | 833mm  | 4             |
| K006.F2P1/0.5-100 | 006.10000096.00 | 1000mm | 500mm  | 1000mm | 4             |
| K006.F2P1/0.5-116 | 006.10000119.00 | 1000mm | 500mm  | 1166mm | 8             |
| K006.F2P1/0.5-120 | 006.10000120.00 | 1000mm | 500mm  | 1200mm | 8             |
| K006.F2P1/0.5-133 | 006.10000121.00 | 1000mm | 500mm  | 1333mm | 8             |
| K006.F2P1/0.5-140 | 006.10000122.00 | 1000mm | 500mm  | 1400mm | 8             |
| K006.F2P1/0.5-150 | 006.10000123.00 | 1000mm | 500mm  | 1500mm | 8             |
| K006.F2P1/0.5-160 | 006.10000124.00 | 1000mm | 500mm  | 1600mm | 8             |
| K006.F2P1/0.5-166 | 006.10000125.00 | 1000mm | 500mm  | 1666mm | 8             |
| K006.F2P1/0.5-180 | 006.10000126.00 | 1000mm | 500mm  | 1800mm | 8             |
| K006.F2P1/0.5-183 | 006.10000127.00 | 1000mm | 500mm  | 1833mm | 8             |
| K006.F2P1/0.5-200 | 006.10000128.00 | 1000mm | 500mm  | 2000mm | 8             |

## Flip2Play Zubehör

| Bestellnummer   | Artikelnummer   | Beschreibung   | Länge  | Breite |
|-----------------|-----------------|--|--------|--------|
| K002.MP21-1/0KV | 002.10000048.00 | Eindecktafel 21mm, schwarz, Verriegelung, Filz 3x20mm und Kantenschutz | 1000mm | 500mm  |
| K002.Twist2Lock | 630.10000088.00 | Twist2Lock mit Gewinde M10   |        |        |
| K002.Twist2Clad | 630.10000089.00 | Twist2Clad zur Befestigung von Blenden                                 |        |        |
| K002.F2P01      |                 | Verbindersatz Flip2Play auf Flip2Play                                  |        |        |

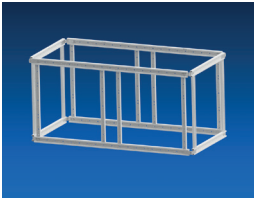


## Flip2Play Aluminium bühnenpraktikabel mit Twist2Clad-Funktion 1mx1m

| Bestellnummer   | Artikelnummer   | Länge  | Breite | Höhe   | Kulissenstein |
|-----------------|-----------------|--------|--------|--------|---------------|
| K006.F2P1/1-20  | 006.10000111.00 | 1000mm | 1000mm | 200mm  | 4             |
| K006.F2P1/1-33  | 006.10000112.00 | 1000mm | 1000mm | 333mm  | 4             |
| K006.F2P1/1-40  | 006.10000113.00 | 1000mm | 1000mm | 400mm  | 4             |
| K006.F2P1/1-50  | 006.10000114.00 | 1000mm | 1000mm | 500mm  | 4             |
| K006.F2P1/1-60  | 006.10000115.00 | 1000mm | 1000mm | 600mm  | 4             |
| K006.F2P1/1-66  | 006.10000116.00 | 1000mm | 1000mm | 666mm  | 4             |
| K006.F2P1/1-80  | 006.10000117.00 | 1000mm | 1000mm | 800mm  | 4             |
| K006.F2P1/1-83  | 006.10000118.00 | 1000mm | 1000mm | 833mm  | 4             |
| K006.F2P1/1-100 | 006.10000095.00 | 1000mm | 1000mm | 1000mm | 4             |
| K006.F2P1/1-116 | 006.10000101.00 | 1000mm | 1000mm | 1166mm | 8             |
| K006.F2P1/1-120 | 006.10000102.00 | 1000mm | 1000mm | 1200mm | 8             |
| K006.F2P1/1-133 | 006.10000103.00 | 1000mm | 1000mm | 1333mm | 8             |
| K006.F2P1/1-140 | 006.10000104.00 | 1000mm | 1000mm | 1400mm | 8             |
| K006.F2P1/1-150 | 006.10000105.00 | 1000mm | 1000mm | 1500mm | 8             |
| K006.F2P1/1-160 | 006.10000106.00 | 1000mm | 1000mm | 1600mm | 8             |
| K006.F2P1/1-166 | 006.10000107.00 | 1000mm | 1000mm | 1666mm | 8             |
| K006.F2P1/1-180 | 006.10000108.00 | 1000mm | 1000mm | 1800mm | 8             |
| K006.F2P1/1-183 | 006.10000109.00 | 1000mm | 1000mm | 1833mm | 8             |
| K006.F2P1/1-200 | 006.10000110.00 | 1000mm | 1000mm | 2000mm | 8             |

## Flip2Play Zubehör

| Bestellnummer   | Artikelnummer   | Beschreibung   | Länge  | Breite |
|-----------------|-----------------|--|--------|--------|
| K002.MP21-1/1KV | 002.10000050.00 | Eindecktafel 21mm, schwarz, Verriegelung, Filz 3x20mm und Kantenschutz | 1000mm | 1000mm |
| K002.Twist2Lock | 630.10000088.00 | Twist2Lock mit Gewinde M10   |        |        |
| K002.Twist2Clad | 630.10000089.00 | Twist2Clad zur Befestigung von Blenden                                 |        |        |
| K002.F2P01      |                 | Verbindersatz Flip2Play auf Flip2Play                                  |        |        |

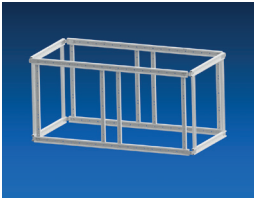


## Flip2Play Aluminium bühnenpraktikabel mit Twist2Clad-Funktion 2mx0,5m

| Bestellnummer     | Artikelnummer   | Länge  | Breite | Höhe   | Kulissenstein |
|-------------------|-----------------|--------|--------|--------|---------------|
| K006.F2P2/0.5-20  | 006.10000201.00 | 2000mm | 500mm  | 200mm  | 4             |
| K006.F2P2/0.5-33  | 006.10000202.00 | 2000mm | 500mm  | 333mm  | 4             |
| K006.F2P2/0.5-40  | 006.10000203.00 | 2000mm | 500mm  | 400mm  | 4             |
| K006.F2P2/0.5-50  | 006.10000204.00 | 2000mm | 500mm  | 500mm  | 4             |
| K006.F2P2/0.5-60  | 006.10000205.00 | 2000mm | 500mm  | 600mm  | 4             |
| K006.F2P2/0.5-66  | 006.10000206.00 | 2000mm | 500mm  | 666mm  | 4             |
| K006.F2P2/0.5-80  | 006.10000207.00 | 2000mm | 500mm  | 800mm  | 4             |
| K006.F2P2/0.5-83  | 006.10000208.00 | 2000mm | 500mm  | 833mm  | 4             |
| K006.F2P2/0.5-100 | 006.10000100.00 | 2000mm | 500mm  | 1000mm | 4             |
| K006.F2P2/0.5-116 | 006.10000191.00 | 2000mm | 500mm  | 1166mm | 8             |
| K006.F2P2/0.5-120 | 006.10000192.00 | 2000mm | 500mm  | 1200mm | 8             |
| K006.F2P2/0.5-133 | 006.10000193.00 | 2000mm | 500mm  | 1333mm | 8             |
| K006.F2P2/0.5-140 | 006.10000194.00 | 2000mm | 500mm  | 1400mm | 8             |
| K006.F2P2/0.5-150 | 006.10000195.00 | 2000mm | 500mm  | 1500mm | 8             |
| K006.F2P2/0.5-160 | 006.10000196.00 | 2000mm | 500mm  | 1600mm | 8             |
| K006.F2P2/0.5-166 | 006.10000197.00 | 2000mm | 500mm  | 1666mm | 8             |
| K006.F2P2/0.5-180 | 006.10000198.00 | 2000mm | 500mm  | 1800mm | 8             |
| K006.F2P2/0.5-183 | 006.10000199.00 | 2000mm | 500mm  | 1833mm | 8             |
| K006.F2P2/0.5-200 | 006.10000200.00 | 2000mm | 500mm  | 2000mm | 8             |

## Flip2Play Zubehör

| Bestellnummer   | Artikelnummer   | Beschreibung   | Länge  | Breite |
|-----------------|-----------------|--|--------|--------|
| K002.MP21-2/0KV | 002.10000047.00 | Eindecktafel 21mm, schwarz, mit Verriegelung, Filz 3x20mm und Kantenschutz | 2000mm | 500mm  |
| K002.Twist2Lock | 630.10000088.00 | Twist2Lock mit Gewinde M10   |        |        |
| K002.Twist2Clad | 630.10000089.00 | Twist2Clad zur Befestigung von Blenden                                     |        |        |
| K002.F2P01      |                 | Verbindersatz Flip2Play auf Flip2Play                                      |        |        |

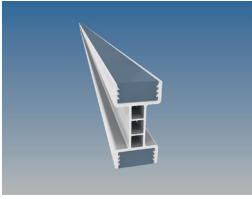


## Flip2Play Aluminium bühnenpraktikabel mit Twist2Clad-Funktion 2mx1m

| Bestellnummer   | Artikelnummer   | Länge  | Breite | Höhe   | Kulissenstein |
|-----------------|-----------------|--------|--------|--------|---------------|
| K006.F2P2/1-20  | 006.10000087.00 | 2000mm | 1000mm | 200mm  | 4             |
| K006.F2P2/1-33  | 006.10000088.00 | 2000mm | 1000mm | 333mm  | 4             |
| K006.F2P2/1-40  | 006.10000089.00 | 2000mm | 1000mm | 400mm  | 4             |
| K006.F2P2/1-50  | 006.10000090.00 | 2000mm | 1000mm | 500mm  | 4             |
| K006.F2P2/1-60  | 006.10000091.00 | 2000mm | 1000mm | 600mm  | 4             |
| K006.F2P2/1-66  | 006.10000092.00 | 2000mm | 1000mm | 666mm  | 4             |
| K006.F2P2/1-80  | 006.10000093.00 | 2000mm | 1000mm | 800mm  | 4             |
| K006.F2P2/1-83  | 006.10000094.00 | 2000mm | 1000mm | 833mm  | 4             |
| K006.F2P2/1-100 | 006.10000075.00 | 2000mm | 1000mm | 1000mm | 4             |
| K006.F2P2/1-116 | 006.10000077.00 | 2000mm | 1000mm | 1166mm | 8             |
| K006.F2P2/1-120 | 006.10000078.00 | 2000mm | 1000mm | 1200mm | 8             |
| K006.F2P2/1-133 | 006.10000079.00 | 2000mm | 1000mm | 1333mm | 8             |
| K006.F2P2/1-140 | 006.10000080.00 | 2000mm | 1000mm | 1400mm | 8             |
| K006.F2P2/1-150 | 006.10000081.00 | 2000mm | 1000mm | 1500mm | 8             |
| K006.F2P2/1-160 | 006.10000082.00 | 2000mm | 1000mm | 1600mm | 8             |
| K006.F2P2/1-166 | 006.10000083.00 | 2000mm | 1000mm | 1666mm | 8             |
| K006.F2P2/1-180 | 006.10000084.00 | 2000mm | 1000mm | 1800mm | 8             |
| K006.F2P2/1-183 | 006.10000085.00 | 2000mm | 1000mm | 1833mm | 8             |
| K006.F2P2/1-200 | 006.10000086.00 | 2000mm | 1000mm | 2000mm | 8             |

## Flip2Play Zubehör

| Bestellnummer   | Artikelnummer   | Beschreibung   | Länge  | Breite |
|-----------------|-----------------|--|--------|--------|
| K002.MP21-2/1KV | 002.10000049.00 | Eindecktafel 21mm, schwarz, Verriegelung, Filz 3x20mm und Kantenschutz | 2000mm | 1000mm |
| K002.Twist2Lock | 630.10000088.00 | Twist2Lock mit Gewinde M10   |        |        |
| K002.Twist2Clad | 630.10000089.00 | Twist2Clad zur Befestigung von Blenden                                 |        |        |
| K002.F2P01      |                 | Verbindersatz Flip2Play auf Flip2Play                                  |        |        |



## Tacklt Profil - Technische Daten

| System        | Profilhöhe [mm] | Profilbreite [mm] | Material    | Querschnittsfläche [cm <sup>2</sup> ] | Gewicht [Kg/m] |
|---------------|-----------------|-------------------|-------------|---------------------------------------|----------------|
| Tacklt Profil | 80,00           | 40,00             | ENAW6063T66 | 6,66                                  | 1,8            |

| System        | Flächenträgheitsmoment [l/cm <sup>4</sup> ] | Widerstandsmoment [W/cm <sup>3</sup> ] | Streckenlast zul. [kN/m], Spannweite 2m | mittige Einzellast zul. [kN/m], Spannweite 2m |
|---------------|---|--|---|---|
| Tacklt Profil | 37,18                                       | 9,3                                    | 1,95                                    | 1,95  |

## 7. **HOAC**<sup>®</sup> Laststangen

7.1 Laststangentraverse System 300/150/3

7.2 StarTrack 1

7.3 StarTrack 2

7.T Technische Daten

## Laststangentraverse 300/150/3M

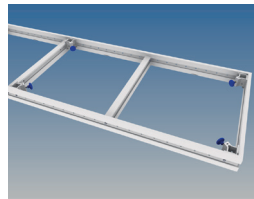
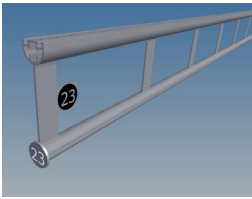
| Bestellnummer         | Artikelnummer   | Beschreibung  | Länge  |
|-----------------------|-----------------|---|--------|
| K007.500/300/150/3MB  | 007.10000047.00 | Laststange System 300/150/3M, schwarz pulverbeschichtet | 500mm  |
| K007.1000/300/150/3MB | 007.10000048.00 | Laststange System 300/150/3M, schwarz pulverbeschichtet | 1000mm |
| K007.1500/300/150/3MB | 007.10000049.00 | Laststange System 300/150/3M, schwarz pulverbeschichtet | 1500mm |
| K007.2000/300/150/3MB | 007.10000050.00 | Laststange System 300/150/3M, schwarz pulverbeschichtet | 2000mm |
| K007.2500/300/150/3MB | 007.10000051.00 | Laststange System 300/150/3M, schwarz pulverbeschichtet | 2500mm |
| K007.3000/300/150/3MB | 007.20000009.00 | Laststange System 300/150/3M, schwarz pulverbeschichtet | 3000mm |
| K007.3500/300/150/3MB | 007.10000053.00 | Laststange System 300/150/3M, schwarz pulverbeschichtet | 3500mm |
| K007.4000/300/150/3MB | 007.10000054.00 | Laststange System 300/150/3M, schwarz pulverbeschichtet | 4000mm |
| K007.4500/300/150/3MB | 007.10000055.00 | Laststange System 300/150/3M, schwarz pulverbeschichtet | 4500mm |
| K007.5000/300/150/3MB | 007.10000056.00 | Laststange System 300/150/3M, schwarz pulverbeschichtet | 5000mm |
| K007.5500/300/150/3MB | 007.10000057.00 | Laststange System 300/150/3M, schwarz pulverbeschichtet | 5500mm |
| K007.6000/300/150/3MB | 007.10000041.00 | Laststange System 300/150/3M, schwarz pulverbeschichtet | 6000mm |

## Laststangentraversen Zubehör

| Bestellnummer      | Beschreibung   |
|--------------------|--|
| K007.TH300/150/3S6 | Schweißbaugruppe Aufhängung Seil 6mm, inkl. halber Wantenspanner |
| K007.TH300/150/3   | Schweißbaugruppe Aufhängung für Schäkel 1to                      |
| K007.MASSBAND      | Maßband zum Aufkleben, zweiteilig                                |

**Achtung:** Die oben aufgeführten Längen und Preise dienen lediglich der Orientierung. Bei Bestellungen werden die Laststangen immer als Kundenprojekt behandelt, da die Längen und auch die Positionen der Aufhängungen an den Bedarf im Haus angepasst werden.



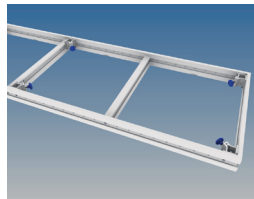
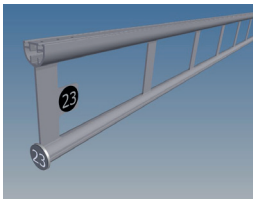


## StarTrack 1

| Bestellnummer | Artikelnummer   | Beschreibung                                      | Länge  |
|---------------|-----------------|---|--------|
| K007.ST-500   | 007.10000058.00 | StarTrack 1 komplett bearbeitet, schwarz eloxiert | 500mm  |
| K007.ST-1000  | 007.10000059.00 | StarTrack 1 komplett bearbeitet, schwarz eloxiert | 1000mm |
| K007.ST-1500  | 007.10000060.00 | StarTrack 1 komplett bearbeitet, schwarz eloxiert | 1500mm |
| K007.ST-2000  | 007.10000061.00 | StarTrack 1 komplett bearbeitet, schwarz eloxiert | 2000mm |
| K007.ST-2500  | 007.10000062.00 | StarTrack 1 komplett bearbeitet, schwarz eloxiert | 2500mm |
| K007.ST-3000  | 007.10000010.00 | StarTrack 1 komplett bearbeitet, schwarz eloxiert | 3000mm |
| K007.ST-3500  | 007.10000063.00 | StarTrack 1 komplett bearbeitet, schwarz eloxiert | 3500mm |
| K007.ST-4000  | 007.10000026.00 | StarTrack 1 komplett bearbeitet, schwarz eloxiert | 4000mm |
| K007.ST-4500  | 007.10000044.00 | StarTrack 1 komplett bearbeitet, schwarz eloxiert | 4500mm |
| K007.ST-5000  | 007.10000045.00 | StarTrack 1 komplett bearbeitet, schwarz eloxiert | 5000mm |
| K007.ST-5500  | 007.10000046.00 | StarTrack 1 komplett bearbeitet, schwarz eloxiert | 5500mm |
| K007.ST-6000  | 007.10000007.00 | StarTrack 1 komplett bearbeitet, schwarz eloxiert | 6000mm |
| K007.ST-6500  | 007.10000064.00 | StarTrack 1 komplett bearbeitet, schwarz eloxiert | 6500mm |
| K007.ST-7000  | 007.10000006.00 | StarTrack 1 komplett bearbeitet, schwarz eloxiert | 7000mm |
| K007.ST-7500  |                 | StarTrack 1 komplett bearbeitet, schwarz eloxiert | 7500mm |
| K007.ST-8000  | 007.10000066.00 | StarTrack 1 komplett bearbeitet, schwarz eloxiert | 8000mm |

## StarTrack 1 Zubehör

| Bestellnummer | Beschreibung   |
|---------------|--|
| K007.ST-A6    | Aufhängung Seil 6mm umgelenkt 90°, incl. halber Wantenspanner, schwarz |
| K007.ST-A1TO  | Aufhängung für Kettenotglied NG10, schwarz                             |
| K007.ST-V     | Verbindersatz komplett für Startrack 1                                 |
| K007.ST-VQ    | Verbindersatz komplett für Startrack 1, Quicklock für Verlängerung     |
| K007.ST-E     | Endplatte mit Fahne zum Aufkleben von Nummern, schwarz                 |
| K007.MASSBAND | Maßband zum Aufkleben, zweiteilig                                      |
| K007.ST-SVSOC | StarTrack 1 Stromverteiler Socapex                                     |
| K007.ST-SV6   | StarTrack 1 Stromverteiler Harting B16 auf 6x Schuko                   |



## StarTrack 2

| Bestellnummer | Artikelnummer   | Beschreibung                                      | Länge  |
|---------------|-----------------|---|--------|
| K007.ST2-500  | 007.10000068.00 | StarTrack 2 komplett bearbeitet, schwarz eloxiert | 500mm  |
| K007.ST2-1000 | 007.10000069.00 | StarTrack 2 komplett bearbeitet, schwarz eloxiert | 1000mm |
| K007.ST2-1500 | 007.10000070.00 | StarTrack 2 komplett bearbeitet, schwarz eloxiert | 1500mm |
| K007.ST2-2000 | 007.10000071.00 | StarTrack 2 komplett bearbeitet, schwarz eloxiert | 2000mm |
| K007.ST2-2500 | 007.10000072.00 | StarTrack 2 komplett bearbeitet, schwarz eloxiert | 2500mm |
| K007.ST2-3000 | 007.10000073.00 | StarTrack 2 komplett bearbeitet, schwarz eloxiert | 3000mm |
| K007.ST2-3500 | 007.10000074.00 | StarTrack 2 komplett bearbeitet, schwarz eloxiert | 3500mm |
| K007.ST2-4000 | 007.10000075.00 | StarTrack 2 komplett bearbeitet, schwarz eloxiert | 4000mm |
| K007.ST2-4500 | 007.10000076.00 | StarTrack 2 komplett bearbeitet, schwarz eloxiert | 4500mm |
| K007.ST2-5000 |                 | StarTrack 2 komplett bearbeitet, schwarz eloxiert | 5000mm |
| K007.ST2-5500 | 007.10000078.00 | StarTrack 2 komplett bearbeitet, schwarz eloxiert | 5500mm |
| K007.ST2-6000 | 007.10000009.00 | StarTrack 2 komplett bearbeitet, schwarz eloxiert | 6000mm |
| K007.ST2-6500 | 007.10000079.00 | StarTrack 2 komplett bearbeitet, schwarz eloxiert | 6500mm |
| K007.ST2-7000 | 007.10000080.00 | StarTrack 2 komplett bearbeitet, schwarz eloxiert | 7000mm |
| K007.ST2-7500 | 007.10000081.00 | StarTrack 2 komplett bearbeitet, schwarz eloxiert | 7500mm |
| K007.ST2-8000 | 007.10000082.00 | StarTrack 2 komplett bearbeitet, schwarz eloxiert | 8000mm |

## StarTrack 2 Zubehör

| Bestellnummer    | Beschreibung   |
|------------------|--|
| K007.ST2-A6      | Aufhängung Seil 6mm umgelenkt 90°, incl. halber Wantenspanner, schwarz |
| K001.TH300-700/2 | Doughty mit O-Ring als direkte Aufhängung                              |
| K007.ST2-V       | Verbindersatz komplett für Startrack 2                                 |
| K007.ST2-VQ      | Verbindersatz komplett für Startrack 2, Quicklock für Verlängerung     |
| K007.ST2-E       | Endplatte rund am Untergurt zum Aufkleben von Nummern, schwarz         |
| K007.MASSBAND    | Maßband zum Aufkleben, zweiteilig                                      |
| K007.ST2-SVSOC   | StarTrack 2 Stromverteiler Socapex                                     |
| K007.ST2-SV6     | StarTrack 2 Stromverteiler Harting B16 auf 6x Schuko                   |

## 8. **HOAC**<sup>®</sup> Schienensysteme

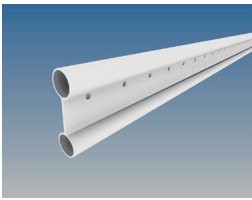
8.1 Silent Move und Zubehör

8.2 Silent Move FlyMe 1D

8.3 Silent Move FlyMe 1D für Laststange 60mm

8.4 Elektrische Antriebe - Beispiele

8.T Technische Daten



## Silent Move Profil

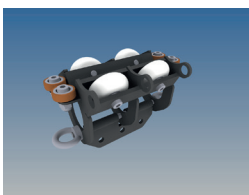
| Bestellnummer | Artikelnummer  | Beschreibung                                   | Länge  |
|---------------|----------------|--|--------|
| K008.SM-GB6   | 008.1000021.00 | Silent Move Profil, gelocht, schwarz eloxiert  | 5995mm |
| K008.SM-GB1   | 008.1000039.00 | Silent Move Profil, gelocht, schwarz eloxiert  | 995mm  |
| K008.SM-GB2   | 008.1000037.00 | Silent Move Profil, gelocht, schwarz eloxiert  | 1995mm |
| K008.SM-GB3   | 008.1000038.00 | Silent Move Profil, gelocht, schwarz eloxiert  | 2995mm |
| K008.SM-GB4   | 008.1000062.00 | Silent Move Profil, gelocht, schwarz eloxiert  | 3995mm |
| K008.SM-GB5   | 008.1000066.00 | Silent Move Profil, gelocht, schwarz eloxiert  | 4995mm |
|               |                |  |        |
| K008.SM-G6    | 008.1000020.00 | Silent Move Profil, 12mm gelocht               | 5995mm |
| K008.SM-G1    | 008.1000036.00 | Silent Move Profil, 12mm gelocht               | 995mm  |
| K008.SM-G2    | 008.1000033.00 | Silent Move Profil, 12mm gelocht               | 1995mm |
| K008.SM-G3    | 008.1000035.00 | Silent Move Profil, 12mm gelocht               | 2995mm |
| K008.SM-G4    | 008.1000034.00 | Silent Move Profil, 12mm gelocht               | 3995mm |
| K008.SM-G5    | 008.1000091.00 | Silent Move Profil, 12mm gelocht               | 4995mm |
|               |                |  |        |
| K008.SM-C6    | 008.1000022.00 | Silent Move Profil, inkl. Ausschnitte 100x16mm | 5995mm |
| K008.SM-C1    |                | Silent Move Profil, inkl. Ausschnitte 100x16mm | 995mm  |
| K008.SM-C2    |                | Silent Move Profil, inkl. Ausschnitte 100x16mm | 1995mm |
| K008.SM-C3    |                | Silent Move Profil, inkl. Ausschnitte 100x16mm | 2995mm |
| K008.SM-C4    |                | Silent Move Profil, inkl. Ausschnitte 100x16mm | 3995mm |
| K008.SM-C5    |                | Silent Move Profil, inkl. Ausschnitte 100x16mm | 4995mm |

## Silent Move Profil

| Bestellnummer | Artikelnummer   | Beschreibung   | Länge  |
|---------------|-----------------|--|--------|
| K008.SM-CB6   | 008.10000023.00 | Silent Move Profil, inkl. Ausschnitte 100x16mm, schwarz eloxiert | 5995mm |
| K008.SM-CB1   |                 | Silent Move Profil, inkl. Ausschnitte 100x16mm, schwarz eloxiert | 995mm  |
| K008.SM-CB2   | 008.10000100.00 | Silent Move Profil, inkl. Ausschnitte 100x16mm, schwarz eloxiert | 1995mm |
| K008.SM-CB3   |                 | Silent Move Profil, inkl. Ausschnitte 100x16mm, schwarz eloxiert | 2995mm |
| K008.SM-CB4   | 008.10000099.00 | Silent Move Profil, inkl. Ausschnitte 100x16mm, schwarz eloxiert | 3995mm |
| K008.SM-CB5   |                 | Silent Move Profil, inkl. Ausschnitte 100x16mm, schwarz eloxiert | 4995mm |

## Silent Move Zubehör

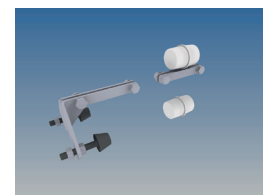
| Bestellnummer | Artikelnummer   | Beschreibung  |
|---------------|-----------------|---|
| K008.SMTC     | 008.10000018.00 | Silent Move Wagen, 375Kg Last nach DGUV V17   |
| K008.SMTCC    | 008.10000017.00 | Silent Move Kabelwagen, 60Kg Last   |
| K008.SMS48    | 008.10000003.00 | Aufhängung Ø48mm - 50mm, 460Kg Last nach DGUV V17   |
| K008.SMS60    | 008.10000004.00 | Aufhängung Ø60mm, 460Kg Last nach DGUV V17  |
| K008.SMS60120 | 008.10000001.00 | Aufhängung 60mm x 120mm, 460Kg Last nach DGUV V17   |
| K008.SMSS48   | 008.10000005.00 | Drehbare Aufhängung Ø48mm, 375Kg Last nach DGUV V17   |
| K008.SMSDS    | 008.10000002.00 | Aufhängung Doughty Side Entry 48mm für Silent Move mit Ausschnitt, 375Kg Last nach DGUV V17 |
| K008.SMC      | 008.10000025.00 | Silent Move Verbindungsset  |
| K008.SME      | 008.10000012.00 | Silent Move Endstopper  |
| K008.SMEH     | 008.10000109.00 | Silent Move Endstopper Heavy Duty   |



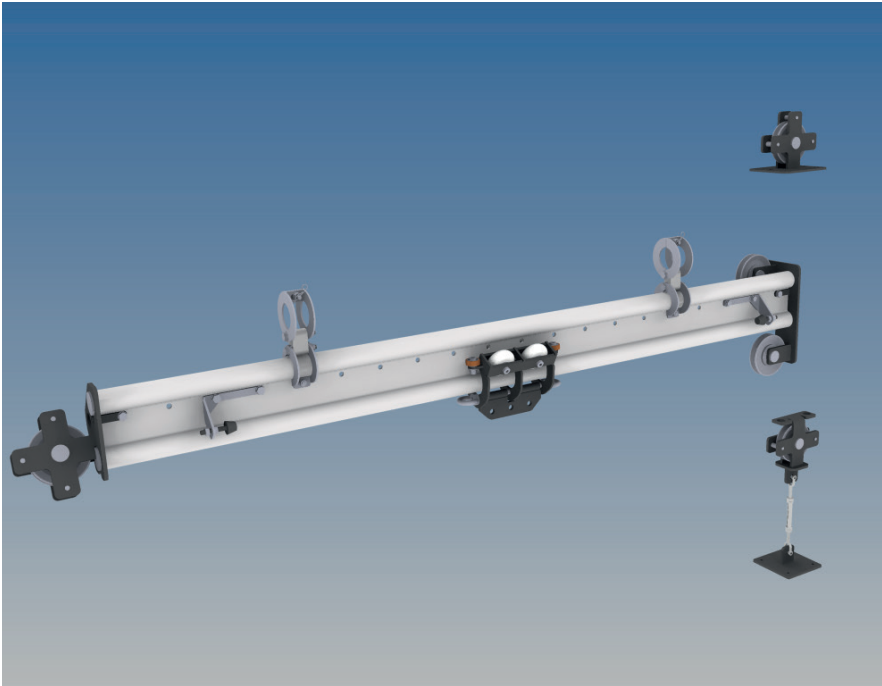
K008.SMTC



K008.SMS48

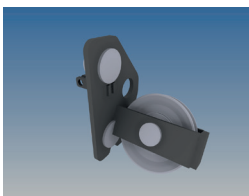


K008.SME  
K008.SMC

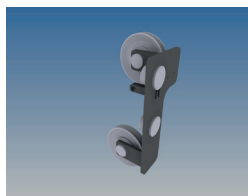


## Silent Move Zubehör horizontale Bewegung

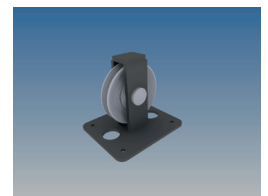
| Bestellnummer | Artikelnummer  | Beschreibung   |
|---------------|----------------|--|
| K008.SMSP     | 008.1000014.00 | Silent Move horizontale Umlenkrolle  |
| K008.SMDP     | 008.1000009.00 | Silent Move doppelte Umlenkrolle auf / ab  |
| K008.SMDPD    | 008.1000006.00 | Silent Move doppelte Umlenkrolle ab / ab   |
| K008.SMSPF    | 008.1000045.00 | Silent Move einfache vertikale Umlenkrolle für Bühne, justierbar mittels Wantenspanner                                     |
| K008.SMSPG    | 008.1000027.00 | Silent Move einfache vertikale Umlenkrolle für Schnürboden<br>Die Grundplatte muss bauseitig angepasst werden zu Fixierung |
| K008.SMR      | 008.1000024.00 | Silent Move Seil 10,5mm, schwarz   |



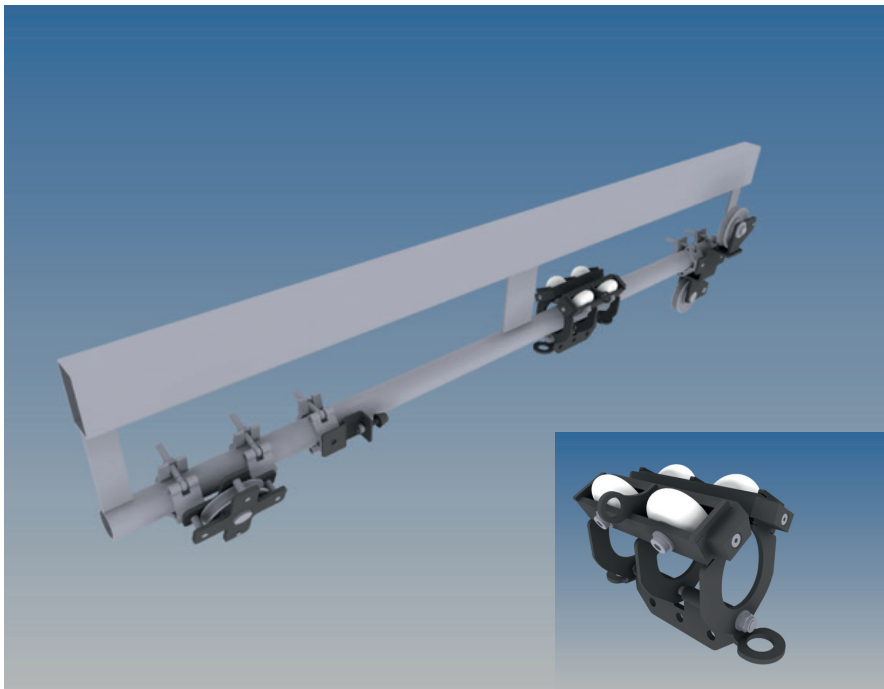
K008.SMSP



K008.SMDP

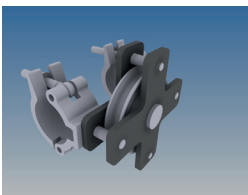


K008.SMSPF

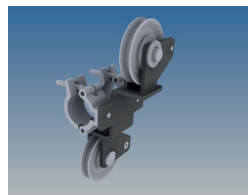


### Silent Move Zubehör horizontale Bewegung auf 60mm Laststange

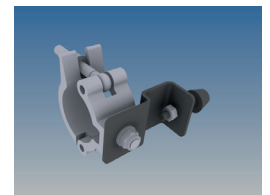
| Bestellnummer | Artikelnummer   | Beschreibung   |
|---------------|-----------------|--|
| K008.SMTC60   | 008.10000019.00 | Silent Move Wagen,<br>375Kg Last nach BGV C1 für Laststange 60mm   |
| K008.SME60    | 008.10000013.00 | Silent Move Endstopper für Laststange 60mm   |
| K008.SMSP60   | 008.10000016.00 | Silent Move horizontale Umlenkrolle für 60mm Laststange  |
| K008.SMDP60   | 008.10000011.00 | Silent Move doppelte Umlenkrolle auf / ab für 60mm Laststange  |
| K008.SMDPD60  |                 | Silent Move doppelte Umlenkrolle ab / ab für 60mm Laststange   |
| K008.SMSPF    | 008.10000045.00 | Silent Move einfache vertikale Umlenkrolle für Bühne,<br>justierbar mittels Wantenspanner                                  |
| K008.SMSPG    | 008.10000027.00 | Silent Move einfache vertikale Umlenkrolle für Schnürboden<br>Die Grundplatte muss bauseitig angepasst werden zu Fixierung |
| K008.SMR      | 008.10000024.00 | Silent Move Seil 10,5mm, schwarz   |



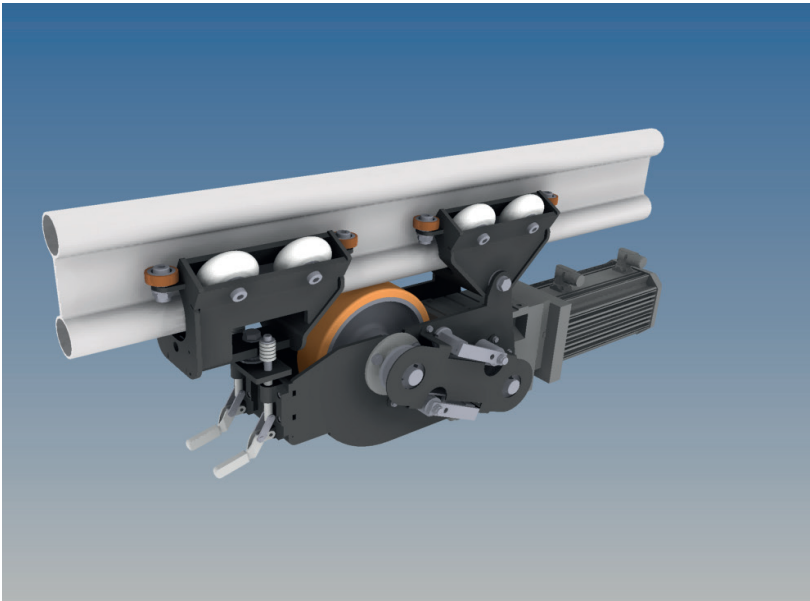
K008.SMSP60



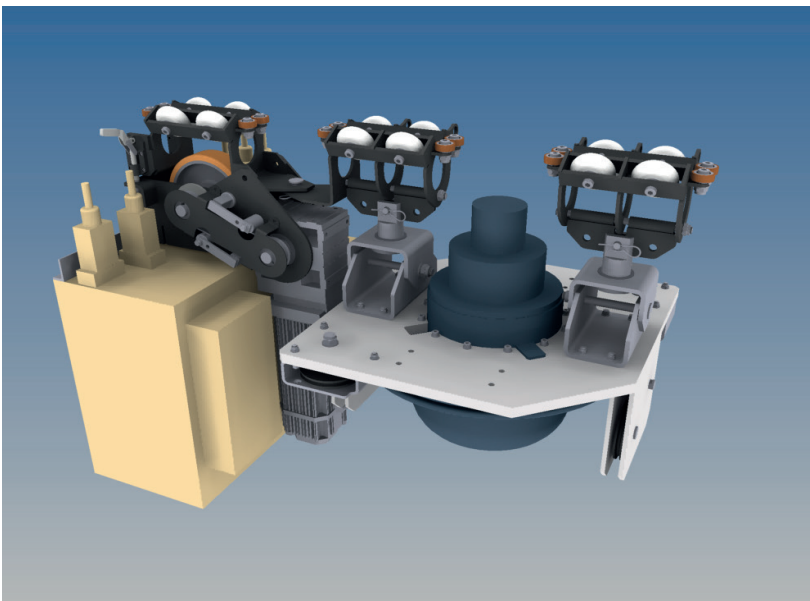
K008.SMDP60



K008.SME60

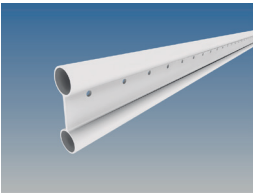


Silent Move H-Drive für horizontale Fahrten bis 2m/sek



Silent Move H-Drive für horizontale Fahrten bis 2m/sek mit zusätzlichem vertikalen Antrieb (kann an verschiedene Antriebe angepasst werden)

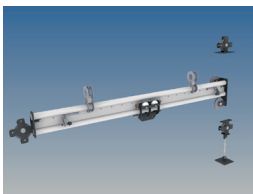




## Silent Move Profil - Technische Daten

| System    | Profilhöhe [mm] | Profilbreite [mm] | Material    | Querschnittsfläche [cm <sup>2</sup> ] | Gewicht [Kg/m] |
|-----------|-----------------|-------------------|-------------|---------------------------------------|----------------|
| SM Profil | 170,00          | 50,00             | ENAW6063T66 | 13,19                                 | 3,58           |

| System    | Flächenträgheitsmoment [l/cm <sup>4</sup> ] | Widerstandsmoment [W/cm <sup>3</sup> ] | Streckenlast zul. [kN/m], Spannweite 2m | mittige Einzellast zul. [kN/m], Spannweite 2m |
|-----------|---|--|---|---|
| SM Profil | 362,21                                      | 43,32                                  | 9,10                                    | 9,10  |



## Zulässige Punktlast F [kN] bei Abstand der Aufhängung

| System    | F [kN] bei 1m Abstand Aufhängung | F [kN] bei 1,5m Abstand Aufhängung | F [kN] bei 2m Abstand Aufhängung | F [kN] bei 2,5m Abstand Aufhängung |
|-----------|----------------------------------|------------------------------------|----------------------------------|------------------------------------|
| SM Profil | 4,00                             | 4,00                               | 2,77                             | 1,45                               |

Bei mehreren Punktlasten gilt die Summe, wenn nicht sicher gestellt wird, dass die Wagen sich nicht zeitgleich in einem Lastfeldabstand bewegen können.

## 10. **Wenger**<sup>®</sup> KONZERTZIMMER

10.1 Diva<sup>®</sup> Konzertzimmer

10.2 Forte<sup>™</sup> Konzertzimmer

10.3 Legacy<sup>®</sup> Konzertzimmer